



Mapa kompetencji AI w Polsce

Potrzeby i kierunki rozwoju

[Sprawdź raport](#)

01 Cel badania

Dlaczego przeprowadziliśmy to badanie? **Misja i strategiczny kierunek**

Co chcieliśmy uzyskać wykonując to badanie?



Uwolnienie polskiego potencjału AI w obszarach,
które są najistotniejsze dla gospodarki.



Do kogo było skierowane badanie? **Przegląd grup interesariuszy**
W których konkretnie grupach docelowych podniesienie kompetencji przełoży się na wzrost gospodarki?





Administracja publiczna

2500 jednostek administracyjnych, w tym 16 województw, 308 powiatów, około 2489 gmin i zatrudniających blisko 380 tys. osób



Małe i Średnie Przedsiębiorstwa

Fundament polskiej gospodarki, generujący niemal dwie trzecie (67,9%) PKB i zapewniający zatrudnienie dla 6,9 mln osób



Duże przedsiębiorstwa

Kluczowy segment polskiej gospodarki, odpowiadający za około 22% krajowego PKB



Organizacje edukacyjne

Przedstawiciele uczelni, naukowcy, badacze, NGOs, edukatorzy.



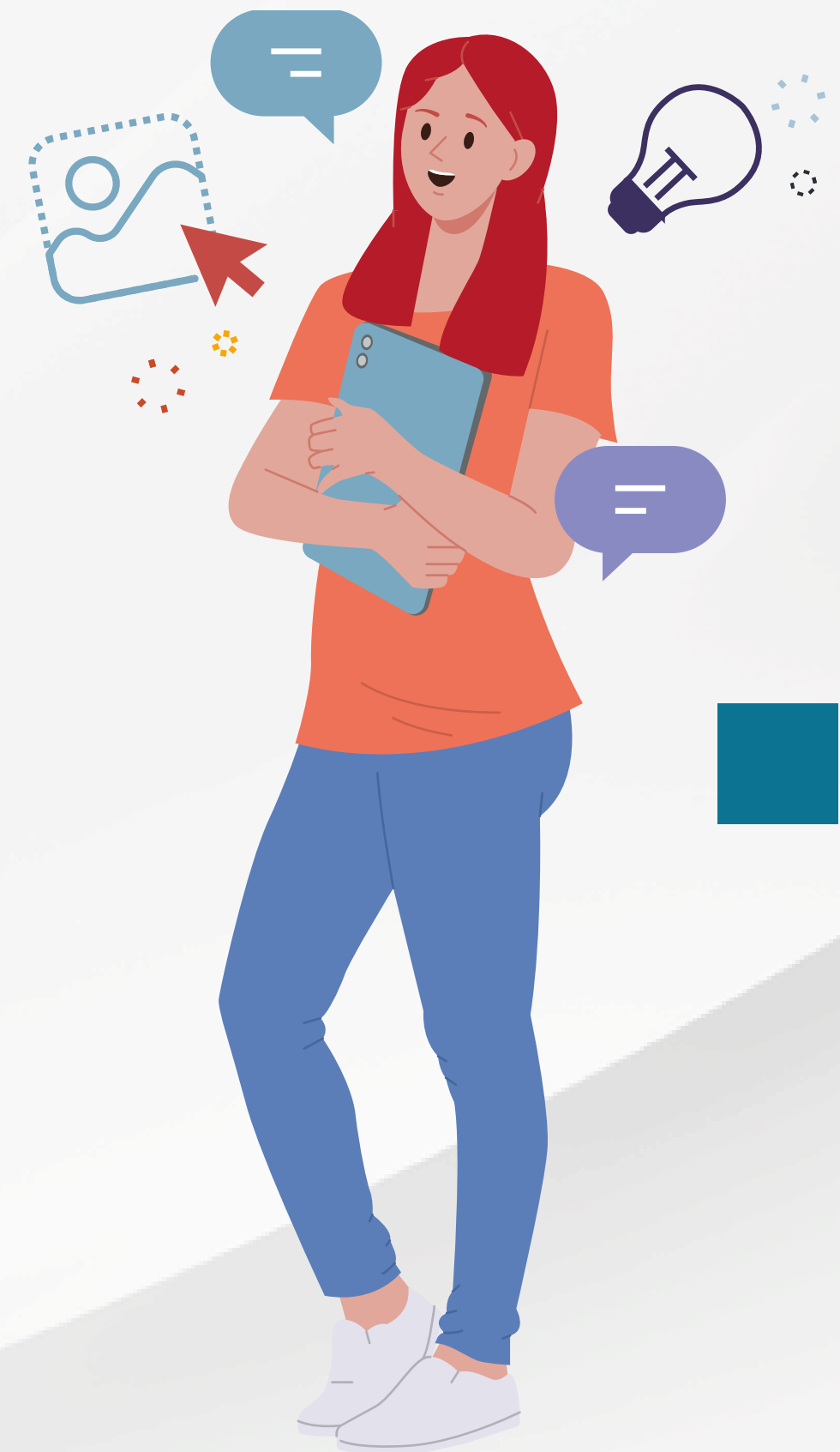
Start-upy

Polski ekosystem start-upowy liczy około 3600 aktywnych podmiotów



03 Metodyka

Jakie badania i analizy przeprowadzić? Dobór podejścia badawczego.
Jakie podejście badawcze zastosować?



01

Konsultacje z interesariuszami, które ze względu na specyfikę poszczególnych grup interesariuszy przyjmowały zróżnicowane formy. W każdej grupie przeprowadzono również pogłębione wywiady z reprezentatywnymi przedstawicielami.

Administracja publiczna – 15 osób

Duże przedsiębiorstwa – 30 osób

Organizacje edukacyjne i startupy – 120 osób

02

Analiza danych – analiza dostępnych opracowań i raportów branżowych właściwych dla każdej grupy interesariuszy.

03

Badanie ankietowe (CAWI) - przeprowadzone wśród przedstawicieli wszystkich analizowanych grup interesariuszy (n = 525), w tym: administracji publicznej, dużych przedsiębiorstw, MŚP, start-upów.

04 Kluczowe wyniki

Jakie są bariery utrudniające wdrażanie AI w różnych sektorach?

Podstawa do działań wspierających.

Jak uwzględnić realne potrzeby i poziom dojrzałości organizacyjnej?



Potencjał rozwoju kompetencji AI w administracji publicznej i samorządowej

Sektor publiczny

Rozmiar

~140 mld PLN – całkowity budżet w administracji

Luka kompetencyjna

Dystans: -8 pkt do średniej UE

Produktywność

Wzrost ~10% (0,3 mld PLN)

Niezbędne kompetencje w zakresie sztucznej inteligencji



Fundamentalna wiedza o AI, zarządzanie danymi, cyberbezpieczeństwo



Zarządzanie procesem zmiany, kształtowanie kultury organizacyjnej



Zarządzanie ryzykiem prawnym, ochrona danych osobowych



Identyfikacja korzyści wynikających z AI



Krytyczna ocena rozwiązań



Rozwijanie podstawowych kompetencji cyfrowych

●● – kompetencja o szczególnie wysokim znaczeniu z punktu widzenia danej grupy interesariuszy

●○ – kompetencja zidentyfikowana w danej grupie interesariuszy

Potencjał gospodarczy rozwoju kompetencji AI w Polsce: sektor dużych przedsiębiorstw

Duże przedsiębiorstwa

Rozmiar

~22% PKB (178 mld USD)

Luka kompetencyjna

Dystans: **-4 pkt** do średniej (przełożenie: 140 organizacji)

Produktywność

Wzrost **~10%** (3 mld PLN)

Niezbędne kompetencje w zakresie sztucznej inteligencji



Zastosowanie AI w domenie biznesowej, identyfikacja przykładów użycia



Interpretacja wyników AI



Bezpieczeństwo AI



Nauka o danych, inżynieria uczenia maszynowego



Zarządzanie zmianą i przywództwo w adopcji



Projektowanie produktów i usług opartych o AI

●● – kompetencja o szczególnie wysokim znaczeniu z punktu widzenia danej grupy interesariuszy

●○ – kompetencja zidentyfikowana w danej grupie interesariuszy

Potencjał gospodarczy rozwoju kompetencji AI w Polsce: sektor MŚP

Małe i średnie przedsiębiorstwa

Rozmiar

~45% PKB (346 mld USD)

Luka kompetencyjna

Dystans: **-4.1 pkt** do średniej UE (przełożenie: 90 tys. firm)

Produktywność

Wzrost **~10%** (6,3 mld PLN)

Niezbędne kompetencje w zakresie sztucznej inteligencji



Świadomość korzyści płynących z AI



Analiza danych



Zarządzanie projektami



Umiejętność oceny efektywności wdrożeń



Znajomość regulacji



Rozwijanie podstawowych kompetencji cyfrowych

●● – kompetencja o szczególnie wysokim znaczeniu z punktu widzenia danej grupy interesariuszy

●○ – kompetencja zidentyfikowana w danej grupie interesariuszy

05 Rekomendacje działań

Które luki kompetencyjne zaadresować?



5 kluczowych luk kompetencyjnych, które także powinny być priorytetowo zaadresowane działaniami uskillingsowymi, to:

- brak podstawowej wiedzy o AI i umiejętności korzystania z narzędzi generatywnych,
- niedobór kompetencji przywódczych i strategicznych w zarządzaniu transformacją AI,
- potrzeba zrozumienia aspektów prawnych i etycznych,
- deficyt zaawansowanych umiejętności technicznych (takich jak *machine learning* czy MLOps),
- brak szkoleń dostosowanych do specyfiki sektorowej.



Powołanie Centrum kompetencji AI

Programy akceleracyjne i certyfikacyjne



Wspieranie rozwoju firm i startupów poprzez doradztwo, dostęp do ekspertów, matchmaking i certyfikację.

AI Sandbox i pilotażowe wdrożenia



Tworzenie bezpiecznych środowisk testowych, ścieżki wdrożeniowe AI dla startupów, SME i przedsiębiorstw z różnych branż.

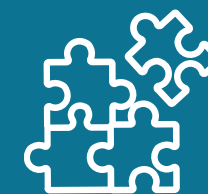
Centrum Kompetencji AI

Integracja wielu sektorów



Łączenie środowisk akademickich, biznesu i sektora publicznego w celu rozwijania wiedzy, umiejętności i innowacji w obszarze AI.

Edukacja i rozwój kompetencji



Budowanie świadomości na temat możliwości wykorzystania AI poprzez warsztaty, kursy i doradztwo, w biznesie rozwijanie kadry liderów AI w Polsce.

Powołanie Centrum kompetencji AI

Dla Ciebie

Dla przedsiębiorcy

Dla startupu

Dla Ciebie Dla przedsiębiorcy Dla startupów Polskie rozwiązania technologiczne Ekosystem innowacji

Podnieś swoją efektywność z AI

Rozwijaj kompetencje w zakresie AI dzięki materiałom edukacyjnym i narzędziom wsparcia. Odkryj, jak sztuczna inteligencja może wspierać Twój rozwój, zwiększać efektywność i otwierać nowe możliwości w pracy i nauce.

AI od podstaw. Zwiększ swoją efektywność w pracy.
Generatywne narzędzia AI przejmą za Ciebie zadania, które dotąd wymagały specjalistów – od pisania treści, przez planowanie kampanii, po analizę danych. Naucz się z nich korzystać, by natychmiast zwiększyć efektywność, poprawić jakość pracy i obniżyć koszty.

Agent vs Asystent. Fundamenty AI
W pracy z AI kluczowa jest umiejętność tworzenia i wykorzystania agentów. Dowiedz się, czym różni się agent od asystenta, działają modele językowe i jak krok po kroku zbudować w agenta w organizacji. Praktyczne przykłady, konkretne ni gotowa ścieżka wdrożenia.

[Rozpocznij kurs](#) [Rozpocznij kurs](#)

Dla Ciebie Dla przedsiębiorcy Dla startupów Polskie rozwiązania technologiczne Ekosystem innowacji

Pomagamy odkryć potencjał AI w Twojej organizacji

Wspieramy firmy w świadomym wdrożeniu AI – od gotowych narzędzi, przez agentów, po własne modele. Zapraszamy zespół liderów z różnych branż na warsztaty pokazujące praktyczne zastosowania sztucznej inteligencji w biznesie. Zobacz, jak rozwijać firmę z AI w praktyce.

Czy Twoja firma jest gotowa na AI?

Wykonaj prosty quiz i sprawdź, jak sztuczna inteligencja może wspierać rozwój Twojej organizacji. Pytania obejmują definicje, zastosowania i wyzwania związane z wdrożeniem AI.

[Przejdź do quizu](#)

Oferta warsztatów

Dla pracowników. AI w praktyce. Poznaj wybrane narzędzia GenAI.
W dobie dynamicznego rozwoju technologii, sztuczna inteligencja wpływa na niemal każdy aspekt naszej pracy. Ten kurs to idealny wybór dla osób, które chcą zacząć swoją przygodę z AI i nauczyć się wykorzystywać generatywne narzędzia w codziennych zadaniach – od pisania treści po analizę danych. Praktyczne, przystępne i bez zbędnej teorii.

[Kup teraz](#)

Dla kadry menadżerskiej. Agenci AI w praktyce.
Automatyzacja i AI stają się fundamentem nowoczesnej pracy. Ten program to praktyczne wprowadzenie do tworzenia własnych agentów AI i automatyzacji procesów w organizacji. Nauczysz się, jak projektować rozwiązania dopasowane do Twoich potrzeb – od pomysłu po wdrożenie. Konkretne narzędzia, przykłady i gotowa roadmapa.

[Kup teraz](#)

AI dla Liderów i Liderów Biznesu
Program rozwijający kompetencje AI-First Leadership. Przygotowuje liderów do świadomego i odpowiedzialnego wykorzystania AI w strategii, zarządzaniu i budowaniu przewagi konkurencyjnej. Od zrozumienia potencjału technologii, przez projektowanie procesów, po tworzenie kultury współpracy człowieka z AI.

[Kup teraz](#)

Dla Ciebie Dla przedsiębiorcy Dla startupów Polskie rozwiązania technologiczne Ekosystem innowacji

Wsparcie dla startupów AI od PFR.
Wiedza, mentoring i dostęp do inwestorów.

Dzięki współpracy z ekspertami i partnerami startupy lepiej rozumieją rynek, dopracowują produkt i skutecznie przygotowują się do skalowania działalności.

Rozwijaj swój start-up w kierunku AI!
AI Startups Hunt to jedna ze ścieżek tematycznych w ramach programu VC Connect, który łączy startupy z inwestorami, ekspertami i biznesem.

[AI Startups Hunt](#) [VC Connect](#)

Dzięki współpracy z funduszami:

- 24 Ventures
- Digital Ocean Ventures
- Hard2Beat
- Tar Heel Capital Pathfinder
- oraz Movens Capital

Firmy technologiczne oferujące usługi i rozwiązania oparte o sztuczną inteligencję zdobywają wiedzę, wsparcie i kontakty niezbędne do rozwoju. AI Startups Hunt to takich spotkań otwarcie.

Mapa innowacji – startupy, VC, akceleratorzy
Baza danych to agregator informacji o startupach i inwestycjach. Jako jedyna tego typu baza danych koncentruje się na Europie. Ponadto pozwala tworzyć swoje bazy.

[Przejdź do mapy](#)

Powołanie Centrum kompetencji AI

■ Uświadamiamy i uczymy, jak wykorzystywać technologie związane z AI

Dla Ciebie Dla przedsiębiorcy Dla startupów **Polskie rozwiązania technologiczne**

Partnerstwo technologiczne

Skorzystaj z Partnerstwa Technologicznego PFR

Dopasuj technologie do obszaru działania Twojej firmy!

Poznaj rozwiązania wspierające AI w Twojej firmie, sprawdź kategorie Cyfryzacja Administracji oraz Analiza danych!

Dopasuj technologie do obszaru działania Twojej firmy!

Sprawdź polskie innowacje tworzone w AI i skorzystaj z Partnerstwa Technologicznego PFR. Poznaj szeroki wachlarz technologii z różnych obszarów tematycznych i sprawdź, które z nich mogą sprawdzić się w Twojej firmie. Skorzystaj z bezpłatnej wersji rozwiązań!

Poznaj rozwiązania wspierające AI w Twojej firmie, sprawdź kategorie Sztuczna Inteligencja.

[Więcej informacji](#) →



Dziękuję za uwagę