



Ministerstwo
Cyfryzacji



AI HUB Poland

Centrum wiedzy o sztucznej inteligencji w Polsce

Halszka Suszek-Borowska

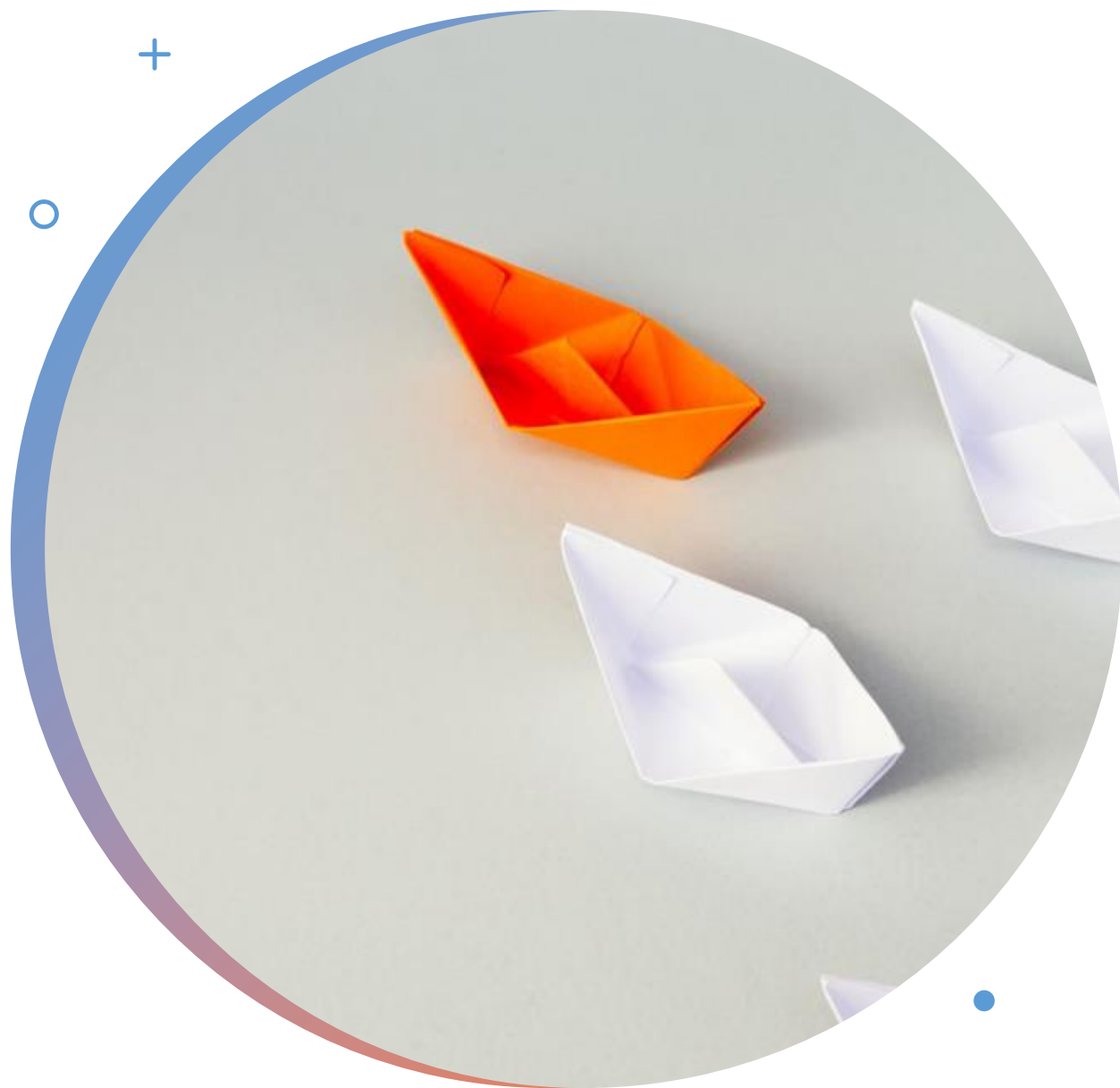
Ewa Świętochowska



AI dla Ciebie ▾ Dla administracji ▾ Dla biznesu ▾

Razem kształtujemy przyszłość AI w Polsce

Twoje zdanie ma znaczenie - weź udział w konsultacjach społecznych
i współtwórz kierunki rozwoju sztucznej inteligencji.



Misja i cel

- zaufane źródło informacji o korzyściach i ryzykach związanych z korzystaniem z AI
- popularyzacja wiedzy o sztucznej inteligencji, wsparcie upowszechniania wdrożeń
- wzmocnienie ekosystemu polskiego AI

Zakres treści i funkcji portalu

- Kategorie / sekcje



AI dla Ciebie ▾

Dla administracji ▾

Dla biznesu ▾

Aktualności

Grupa robocza AI

Zakres treści i funkcji portalu



Aspekty prawne i etyczne sztucznej inteligencji

Kurs adresowany do uczniów i nauczycieli szkół podstawowych i ponadpodstawowych. Kurs obejmuje aspekty prawne, które dotyczą m.in. praw robotów, ochrony danych osobowych i etycznych związane z




Building AI

Kurs w języku angielskim. Wprowadzenie do podstawowych pojęć sztucznej inteligencji – uczenia maszynowego i sieci neuronowych, przykładów zastosowań AI, z którymi mamy do czynienia na co dzień. Przydatna będzie znajomość programowania w języku Python – dzięki temu po ukończeniu kursu uczestnik będzie mógł stworzyć własne rozwiązanie AI i przedstawić go do recenzji społeczności.

AI od podstaw. Zwiększenie efektywności w pracy

Generatywne narzędzia AI wykonają za Ciebie zadania, które wcześniej wymagały specjalistów, takie jak pisanie artykułów, planowanie kampanii marketingowych czy porządkowanie danych. Wystarczy, że nauczysz się z nich korzystać, a uzyskasz natychmiastowe rezultaty, poprawisz jakość swojej pracy i obniżysz koszty działania.



Szkolenia 

Artykuły

Badania i rozwój AI

Współpracujmy



AI dla Ciebie ▾ Dla administracji ▾ Dla biznesu ▾ Aktualności Grupa robocza AI



 Ministerstwo
Cyfryzacji | Tu tworzymy przyszłość

Polacy w rytmie hipertężności – nowy raport fundacji Digital Poland

[Dowiedz się więcej](#)



 Ministerstwo
Cyfryzacji | Tu tworzymy przyszłość

Czy AI osłabia nasze kompetencje? O badaniach nad zjawiskiem deskillingu

[Dowiedz się więcej](#)



 Ministerstwo
Cyfryzacji | Tu tworzymy przyszłość

Najnowsze amerykańskie wytyczne dla rozwoju AI a polska perspektywa

[Dowiedz się więcej](#)

Szkolenia

Artykuły 

Badania i rozwój AI

Współpracujmy



Tu tworzymy przyszłość

Znaczenie kompetencji matematycznych w edukacji o sztucznej inteligencji

[Dowiedz się więcej](#)



Tu tworzymy przyszłość

PLLuM - polski model językowy. Jak działa i do czego może się przydać?

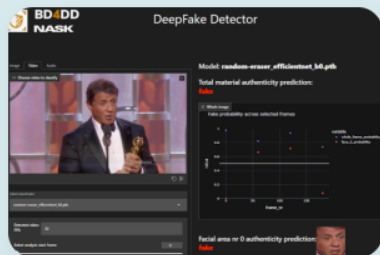
[Dowiedz się więcej](#)



Tu tworzymy przyszłość

Współpraca Bielika i NVIDIA a rozwój polskiego ekosystemu AI

[Dowiedz się więcej](#)



Audiowizualna analiza deep fake'ów

Deep fake jest niebezpieczną technologią opartą o AI dzięki której można wytwarzać syntetyczne treści – zacierając granicę między prawdą a fałszem. Informacja komunikowana z użyciem tej technologii jest równie wiarygodna, co dezinformacja. Potrzebne są zatem badania dotyczące technik rozpoznawania sztucznie wygenerowanych materiałów.



Wspomaganie decyzji w zabiegach neurochirurgicznych

W przebiegu leczenia m.in. choroby Parkinsona przeprowadza się zabieg głębokiej stymulacji mózgu. Jak każda operacja neurochirurgiczna wiąże się on z ryzykiem, ze względu na delikatną naturę tkanki mózgowej. Sztuczna inteligencja wspomaga chirurga w bezpiecznym przeprowadzeniu tego zabiegu.

Szkolenia

Artykuły

Badania i rozwój AI



Współpracujmy

Współpracujmy

Zgłoś swoją instytucję do projektu promującego badania nad sztuczną inteligencją.

[Dowiedz się więcej](#)

Zgłoś instytucję

* Pole wymagane

Nazwa instytucji*

Imię i nazwisko osoby do kontaktu*


Adres e-mail*

Opis badań nad AI, które instytucja chce promować*

0 / 2000

Strony, gdzie można uzyskać więcej informacji

Zasady przetwarzania danych osobowych przekazywanych w tym formularzu udostępniamy w Polityce prywatności.

[Polityka prywatności](#) 


Wyślij zgłoszenie



Szkolenia

Artykuły

Badania i rozwój AI

Współpracujmy 

DLA CIEBIE

- Dostęp do informacji na temat sztucznej inteligencji – artykuły, opinie i raporty.
- Przykłady projektów badawczych realizowanych przez polskie jednostki naukowe.
- Szkolenia z zakresu sztucznej inteligencji, które oferują podmioty publiczne i prywatne.
- Zaproszenie do współpracy




Zakres treści i funkcji portalu

- Kategorie / sekcje

AI dla Ciebie ▾ Dla administracji ▾ Dla biznesu ▾ Aktualności Grupa robocza AI

ŚCIEŻKA WSPARCIA DLA MŚP



AI dla przedsiębiorców 



Przykłady wdrożeń

Zasoby publiczne

ŚCIEŻKA WSPARCIA DLA MŚP





Marketplace łączący MŚP i dostawców rozwiązań AI

Portal AI4MŚP oferuje wygodną platformę do wyszukiwania konkretnych już z sukcesem wdrożonych i gotowych wykorzystania. Platforma ułatwia znalezienie twórcy rozwiązania, który dostosuje je do potrzeb Twojej firmy.



Polskie rozwiązania technologiczne

Serwis Spółki PFR S.A. zawiera szeroki wachlarz technologii z różnych obszarów tematycznych. Strona zawiera katalog firm technologicznych oferujących rozwiązania m.in. w zakresie cyfryzacji finansów, marketingu, sprzedaży czy analizy danych z wykorzystaniem sztucznej inteligencji.



AI dla przedsiębiorców [↗](#)


Przykłady wdrożeń [↗](#)

Zasoby publiczne



[Strona główna](#) › [Dla biznesu](#) › [Zasoby publicz...](#)

Zasoby publiczne

[AI dla przedsiębiorców](#) 

[Przykłady wdrożeń](#)

[Zasoby publiczne](#)





ARCHITEKTURA
INFORMACYJNA
PAŃSTWA



OTWARTE
DANE

widok.gov.pl

WIIP
chmura
korzyści

Plany na przyszłość / rozwój

- Planowane działania
- Możliwości współpracy
- GRAI



Dla przedsiębiorców

Strona w budowie ..

- Jakie treści / funkcjonalności byłyby dla Was szczególnie przydatne?



•8 sekcji:

- AI a regulacje prawne (w tym wdrożenie AI Act);
 - AI, prawa człowieka i demokracja;
 - Świadomość, kompetencje i higiena cyfrowa;
 - AI w administracji publicznej;
 - Piaskownice regulacyjne, wspieranie innowacji oraz rozwój zrównoważonej infrastruktury obliczeniowej;
 - Dane dla AI;
 - Aktualizacja Polityki AI;
 - Współpraca międzynarodowa w oparciu o godną zaufania Sztuczną Inteligencję.
- **Blisko 700 ekspertów**

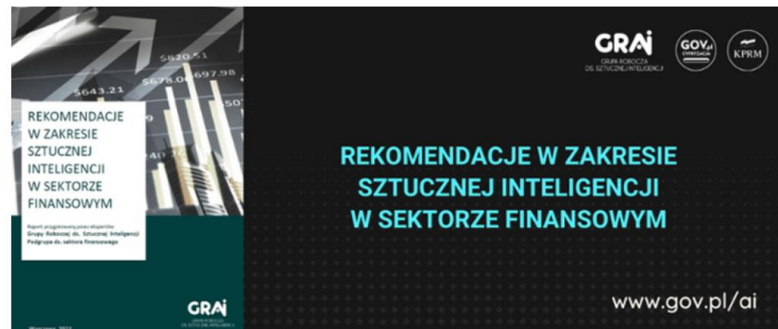


GRUPA ROBOCZA
DS. SZTUCZNEJ INTELIGENCJI

Rekomendacje w zakresie sztucznej inteligencji w sektorze finansowym

24.10.2022

Grupa Robocza ds. Sztucznej Inteligencji utworzyła kolejny raport związany z rekomendacjami wdrażania AI. Tym razem Podgrupa sektora finansowego opublikowała "Rekomendacje w zakresie sztucznej inteligencji w sektorze finansowym". Zapraszamy do lektury!



relationship
between the
Artificial Intelligence
Act and selected
applicable
and draft legal
regulations



Rekomendacje wdrożenia piaskownic regulacyjnych

17.10.2022

Zapraszamy do zapoznania się z kolejnym raportem Grupy Roboczej ds. Sztucznej Inteligencji. Tym razem nasi eksperci zebrali i opublikowali "Rekomendacje dot. wdrożenia piaskownic regulacyjnych dla sztucznej inteligencji w transporcie i mobilności". Zapraszamy do lektury!



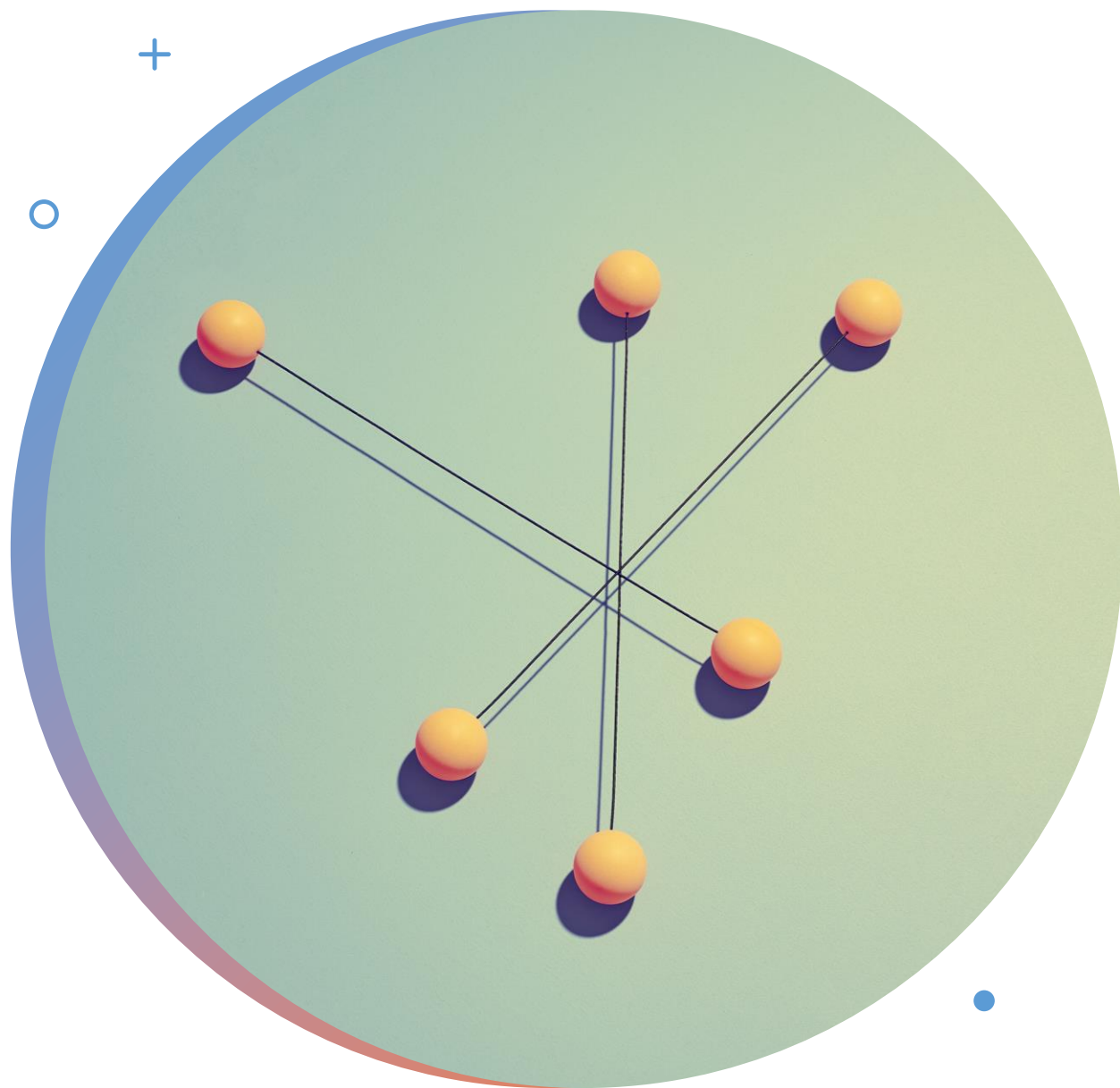
Biała księga sztuczna inteligencja w medycynie - Biała księga AI w praktyce klinicznej

17.10.2022

Biała księga sztuczna inteligencja w medycynie - to efekt kilkumiesięcznych prac nad stworzeniem „Białej księgi AI w praktyce klinicznej”. Premiera publikacji branży zdrowotnej i technologicznej odbyła się podczas drugiej już edycji konferencji AI w zdrowiu. Biała Księga to pierwsza tak kompleksowa publikacja branży AI w tej części Europy.



SZTUCZNA INTELIGENCJA
W MEDYCYNIE -
"BIAŁA KSIĘGA AI W PRAKTYCE KLINICZNEJ"



Źródła / Kontakt

- Link do portalu: ai.gov.pl
- Nasz kontakt:
sekretariat.DBI@CYFRA.GOV.PL

DZIĘKUJEMY!

