



CYBERBEZPIECZEŃSTWO SIECI PRZEMYSŁOWYCH

Cyfrowy start, 25.03.2025

O NAS



ICsec S.A. to **polski** producent rozwiązań z zakresu cyberbezpieczeństwa dedykowanych dla przemysłu, w tym **dla firm produkcyjnych**.



Zaprojektowaliśmy, opracowaliśmy, przetestowaliśmy i wdrażamy system **SCADvance XP** – innowacyjny system monitorowania sieci przemysłowych zapewniający identyfikację, monitoring oraz bezpieczeństwo posiadanych zasobów sieci OT w czasie rzeczywistym.

SCADVANCEXP





INFORMATION TECHNOLOGY (IT) vs. OPERATIONAL TECHNOLOGY (OT)

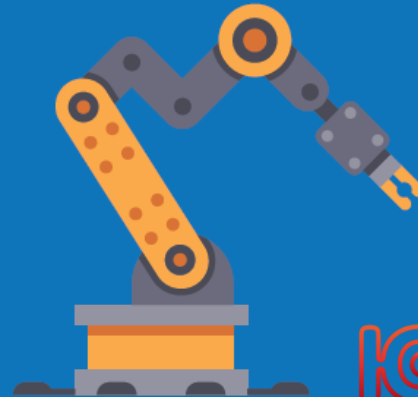
IT

Dane i przepływ
danych cyfrowych

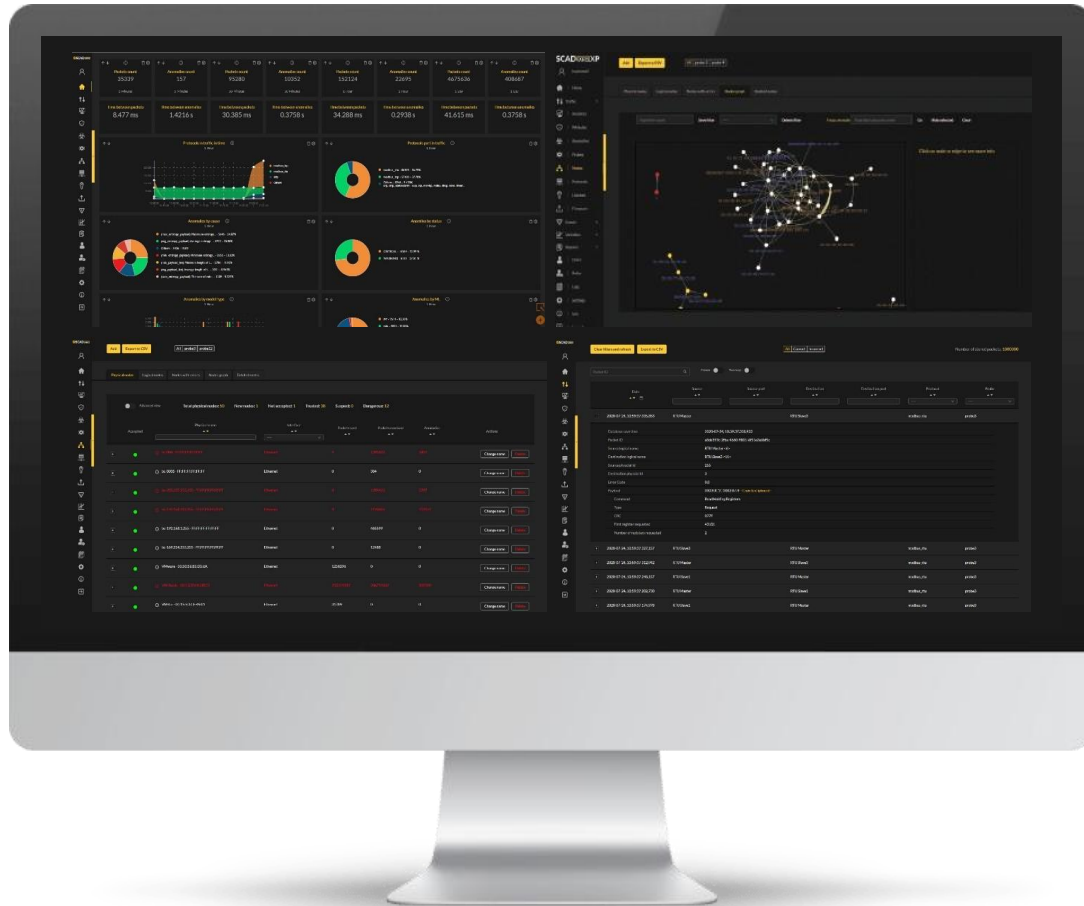


OT

Realizacja fizycznych procesów,
maszyny i urządzenia realizujące
te procesy



OPIS ROZWIĄZANIA SCADVANCE XP – FUNKCJONALNOŚCI



MONITORING SIECI

INWENTARYZACJA

DETEKCJA ZAGROŻEŃ

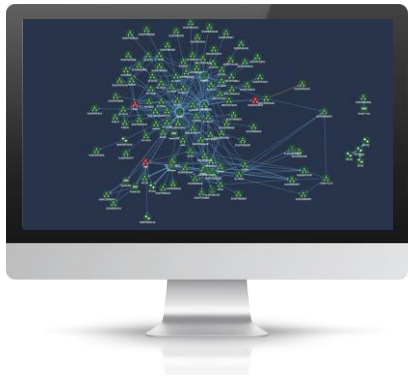
ZARZĄDZANIE PODATNOŚCIAMI

MOINTORING PROCESU

ZARZĄDZANIE INCYDENTAMI

STATYSTYKI I RAPORTY

GŁÓWNE KORZYŚCI



ZARZĄDZANIE AKTYWAMI

- Wykrywanie i identyfikowanie urządzeń podłączonych do chronionej sieci
- Tworzenie mapy połączeń i protokołów pomiędzy urządzeniami w sieci



CIĄGŁOŚĆ DZIAŁANIA

- Automatyczne wykrywanie anomalii, ataków i awarii
- Wykrywanie źródeł problemów i przewidywanie awarii (*Vulnerability check and Predictive Maintenance*)
- Możliwość szybkiej reakcji



ZARZĄDZANIE RYZYKIEM

- Audyt sieci w czasie rzeczywistym
- Możliwość rejestracji całego obserwowanego ruchu
- Monitorowanie całej sieci OT
- Monitorowanie parametrów fizycznych procesów produkcyjnych



RAPORTOWANIE I SPEŁNIENIE WYMOGÓW PRAWNYCH

- Prezentacja statystyk ruchu w chronionej sieci OT
- Raporty podsumowujące (predefiniowane i do samodzielnej kompozycji)
- Spełnienie wymogów dyrektywy NIS2, CER
- Integracja z innymi systemami (SIEM, SOC, Firewall)

WSPARCIE W WYMOGACH DYREKTYWY NIS2

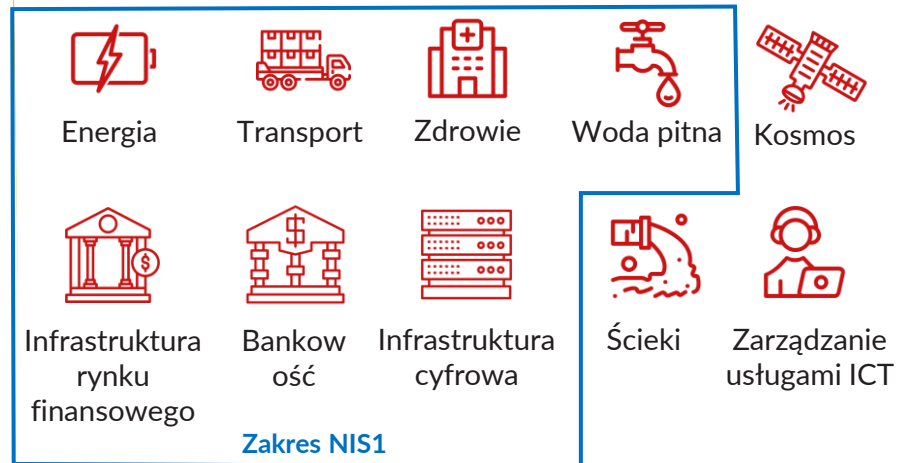
Kluczowe | Proaktywny nadzór

- Aneks I – Duże przedsiębiorstwa
- Kwalifikowany dostawca usług zaufania, podmioty prowadzący rejestr TLD, dostawcy usług DNS
- Podmioty administracji publicznej
- Podmioty krytyczne (Dyrektywa (UE) 2022/2557)
- Operatorzy usług kluczowych (Dyrektywa 2016/1148, NIS1)
- podmioty zidentyfikowane przez państwa członkowskie

Ważne | Reaktywny nadzór

- Aneks I – Średnie przedsiębiorstwa
- Aneks II - Średnie i duże przedsiębiorstwa
- podmioty zidentyfikowane przez państwa członkowskie

Aneks I



Aneks II



DYREKTYWA PARLAMENTU EUROPEJSKIEGO I RADY (UE) 2022/2555 z dnia 14 grudnia 2022 r. w sprawie środków na rzecz wysokiego wspólnego poziomu cyberbezpieczeństwa na terytorium Unii, zmieniająca rozporządzenie (UE) nr 910/2014 i dyrektywę (UE) 2018/1972 oraz uchylająca dyrektywę (UE) 2016/1148



KOSZTY ORAZ WERSJA TESTOWA

SCADVANCEXP

Model licencyjny

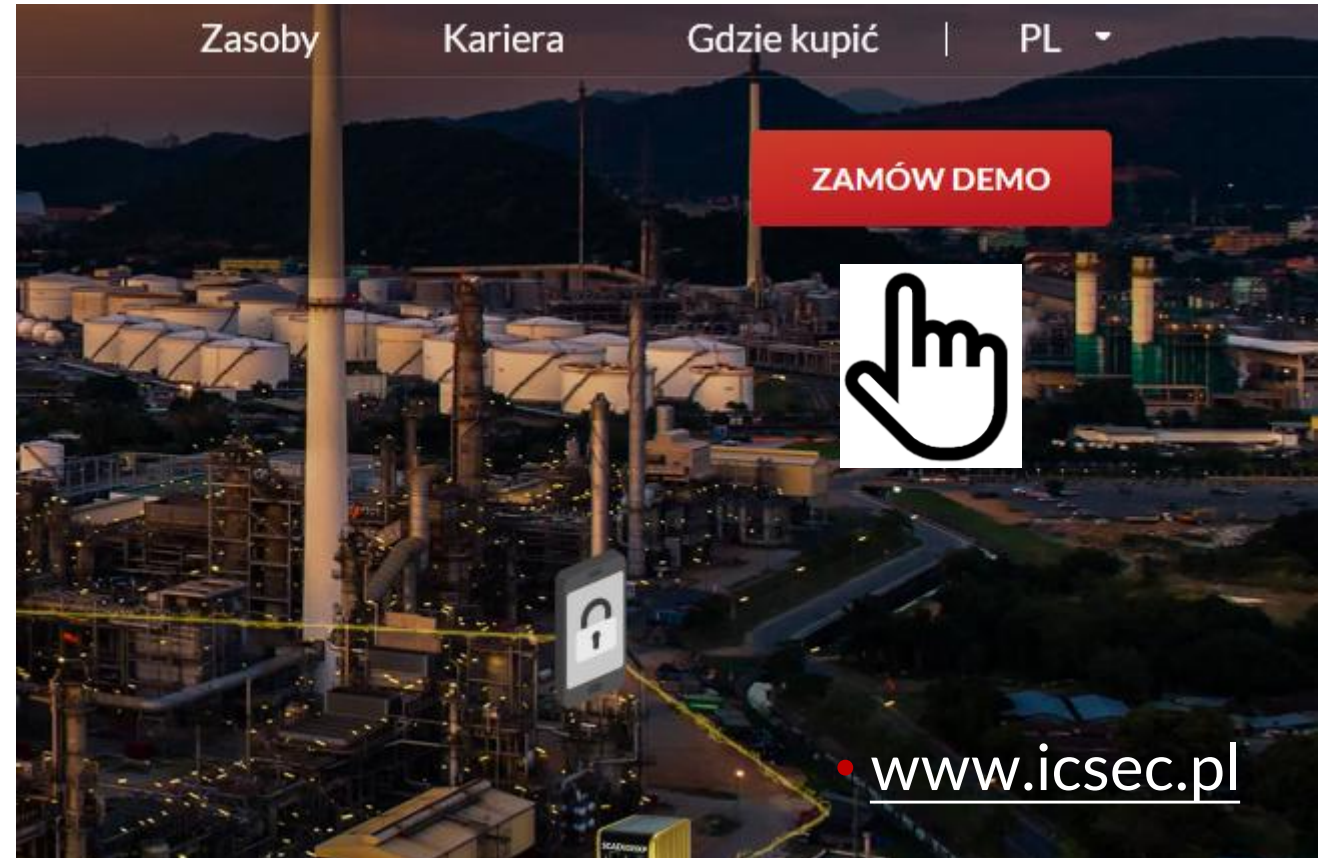
Model subskrypcyjny (SaaS)

Przykładowe kalkulacje	Zakup sond oraz licencji w modelu "On-premise"	Zakup rozwiązania w modelu SaaS 3Y - opłata miesięczna z opcją wykupu	Zakup rozwiązania w modelu SaaS 5Y - opłata miesięczna z opcją wykupu
	SCADvance XP: 100 urządzeń, 1 sonda, wsparcie 3 lata	82 560 zł	2 294 zł
SCADvance XP: 300 urządzeń, 3 sondy, wsparcie 3 lata	247 680 zł	6 881 zł	5 264 zł
SCADvance XP: 600 urządzeń, 7 sond, wsparcie 3 lata	501 120 zł	13 920 zł	10 649 zł

- Wysokość wyceny zależy od skali wdrożenia oraz dostępnych rabatów
- Wycena on-premise dotyczy sond, licencji oraz wsparcia producenta. Nie zawiera kosztów wdrożenia oraz serwera niezbędnego do posadowienia systemu.
- Wycena SaaS to kompletne rozwiązanie, dostarczane oraz instalowane on-site u klienta.
- Opcja wykupu – po wygaśnięciu umowy klient ma prawo do wykupu licencji oraz sond za 1 zł (licencja dożywotnia, wymaga aktywnego kontraktu serwisowego),
- Możliwości wdrożenia: on-premise (najczęściej wybierana opcja), hybrydowe, chmurowe

KOSZTY ORAZ WERSJA TESTOWA

- Specjalna oferta w 2025 r. dla małych i średnich firm –
nieodpłatny audyt cyberbezpieczeństwa
- Specjalna oferta praktycznych szkoleń z zakresu
cyberodporności sieci przemysłowych połączona z
testami cyberbezpieczeństwa sieci OT



Katarzyna Berbeć
Strategy & Development

+48 794 995 094

katarzyna.berbec@icsec.pl

DZIĘKUJEMY!



Katarzyna Berbeć

Strategy & Development Director | Executive
MBA | Operations Manager | Certified in Cy...



ICsec Spółka Akcyjna

biuro@icsec.pl

icsec.pl

in [linkedin.com/company/icsecsa/](https://www.linkedin.com/company/icsecsa/)

