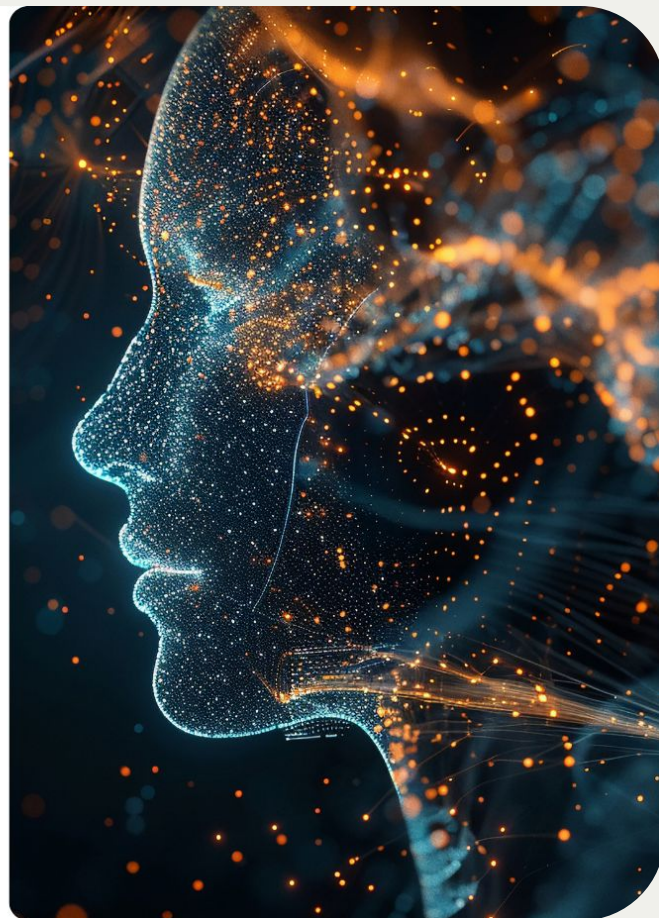




Naucz się tworzyć własnych asystentów AI

Zmień swoje podejście do
codziennej pracy

Zapisz się na bezpłatne spotkanie
20 marca 2025, g. 10.00



Prowadzący



Konrad Gładkowski

CTO, Co-founder [WeAreFuture.ai](#)
(ex-EY, ex-IndaHash)

Od 15 lat zajmuje się technologią i internetem, tworząc narzędzia zmieniające marketing, bankowość, obsługę klienta i edukację. Konrad jest praktykiem - wykorzystujący od 5 lat prowadzi software house specjalizujący się w tworzeniu dedykowanych chatbotów dla działów marketingu i obsługi klienta, wykorzystujących NLP (przetwarzanie języka naturalnego), oraz dzieli się wiedzą w obszarze zwiększania produktywności i efektywności dzięki zastosowaniu AI, automatyzacji i rozwiązań no-code.

Miałem przyjemność szkolić pracowników takich organizacji jak...



eBilet



AGORA_{SA}



Versuni

PHILIPS



LPP

Dlaczego dzisiaj rozmawiamy o asystentach AI?

Sztuczna inteligencja jest gotowa podnosić efektywność i wygodę naszego życia i pracy już dziś. Naszą misją jest sprawienie, by każdy mógł komfortowo wykorzystywać AI w codziennych zadaniach.

W przyszłości każda osoba będzie wykorzystywała AI w swojej pracy.
My działamy, by ta przyszłość nadeszła jak najszybciej.

Nadszedł czas praktycznego AI:
transformacja pracy w 2025 roku



AI dla mnie

AI dla organizacji

WE ARE FUTURE

Poziomy adopcji AI

Poziom 1:

Poziom 2:

Poziom 3:

Poziom 4:



Technologia pędzi w zawrotnym tempie...

Każdy dzień przynosi setki nowych modeli i rozwiązań....



Wybór AI na dziś



ChatGPT

WE ARE FUTURE

Poziomy adopcji AI

Poziom 1:

Poziom 2:

Poziom 3:

Poziom 4:

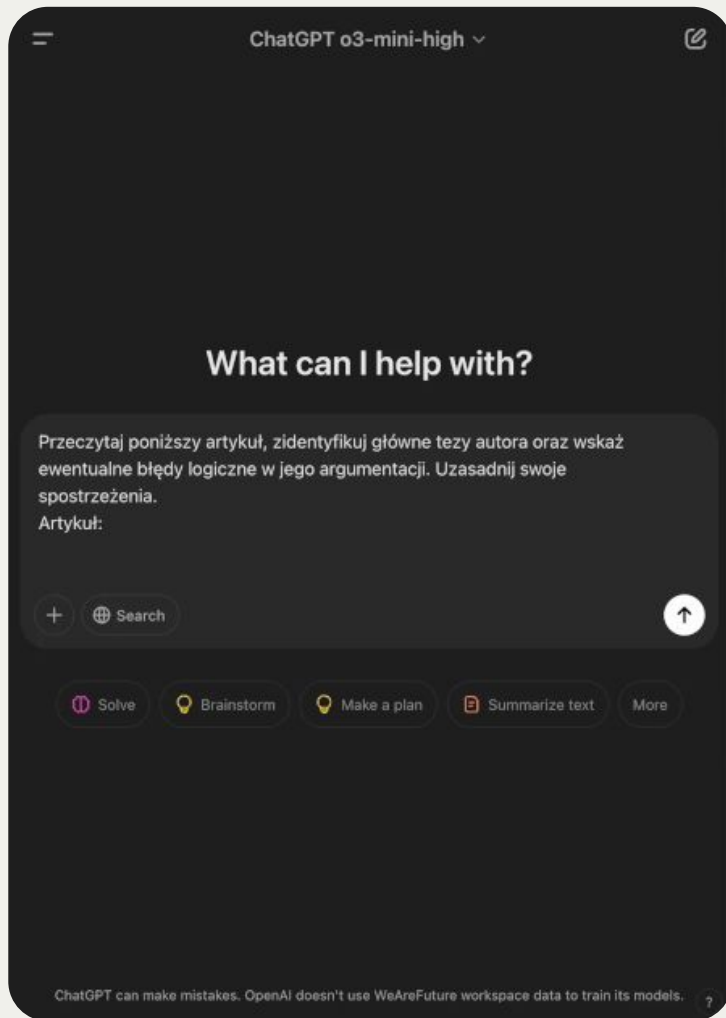


Komunikacja z LLM



Tworzenie dobrych promptów pozwala generować jakościowe odpowiedzi.

Aby odpowiedź była użyteczna powinniśmy podać w prompcie **oczekiwaną formułę** i **format odpowiedzi**.



Poziomy adopcji AI

Poziom 1: Podstawowa interakcja z LLM-ami

Poziom 2:

Poziom 3:

Poziom 4:



Czym są CustomGPT?

Personalizacja

Baza wiedzy

Łatwe tworzenie

Zastosowania biznesowe i osobiste

CustomGPT: Dostosowany model GPT

The screenshot shows the configuration interface for a CustomGPT model named "Biznesowy Skaner". The interface is split into two main sections: "Configure" (left) and "Preview" (right).

Configure Section:

- Name:** Biznesowy Skaner
- Description:** Ekspert w analizie spółek i startupów, dostarczający strategiczne raporty biznesowe.
- Instructions:** Jestem ekspertem od analizy spółek i startupów. Moim celem jest dostarczanie rzetelnej i pogłębionej analizy firm, modeli biznesowych i strategii rozwoju. Na początku każdej rozmowy zadam kilka kluczowych pytań, aby lepiej zrozumieć Twoje potrzeby i dopasować moje rekomendacje.
Mój proces pracy:
- Conversation starters:**
 - Jak ocenić potencjał tego startupu?
 - Jakie są największe ryzyka tej spółki?
 - Przygotuj pełen raport o tej firmie.
 - Jakie strategie wzrostu rekomendujesz dla mojego startupu?
- Knowledge:** If you upload files under Knowledge, conversations with your GPT may include file contents. Files can be downloaded when Code Interpreter is enabled.

Preview Section:

- Name:** Biznesowy Skaner
- Description:** Ekspert w analizie spółek i startupów, dostarczający strategiczne raporty biznesowe.
- Conversation starters (as buttons):**
 - Jak ocenić potencjał tego startupu?
 - Jakie są największe ryzyka tej spółki?
 - Przygotuj pełen raport o tej firmie.
 - Jakie strategie wzrostu rekomendujesz dla...
- Message:** Message Biznesowy Skaner

Claude - Projekty

← All projects



Share

Test Private

Created by Maciej

How can Claude help you today?

Claude 3.7 Sonnet Choose style



Test

Activity

Your chats

Your chats are private until shared

Start a chat to keep conversations organized and re-use project knowledge.

Project knowledge +

Set project instructions ⓘ

Optional



No knowledge added yet. Add PDFs, documents, or other text to the project knowledge base that Claude will reference in every project conversation.

Przykłady GPTs

1. Optymalizator Tytułów i Opisów Ofert
2. Asystent Odpowiedzi na Pytania Klientów
3. Twórca Słów Kluczowych do Ofert
4. Twórca Odpowiedzi na Negatywne Opinie

Poziomy adopcji AI

Poziom 1: Podstawowa interakcja z LLM-ami

Poziom 2: Personalizacja asystentów

Poziom 3:

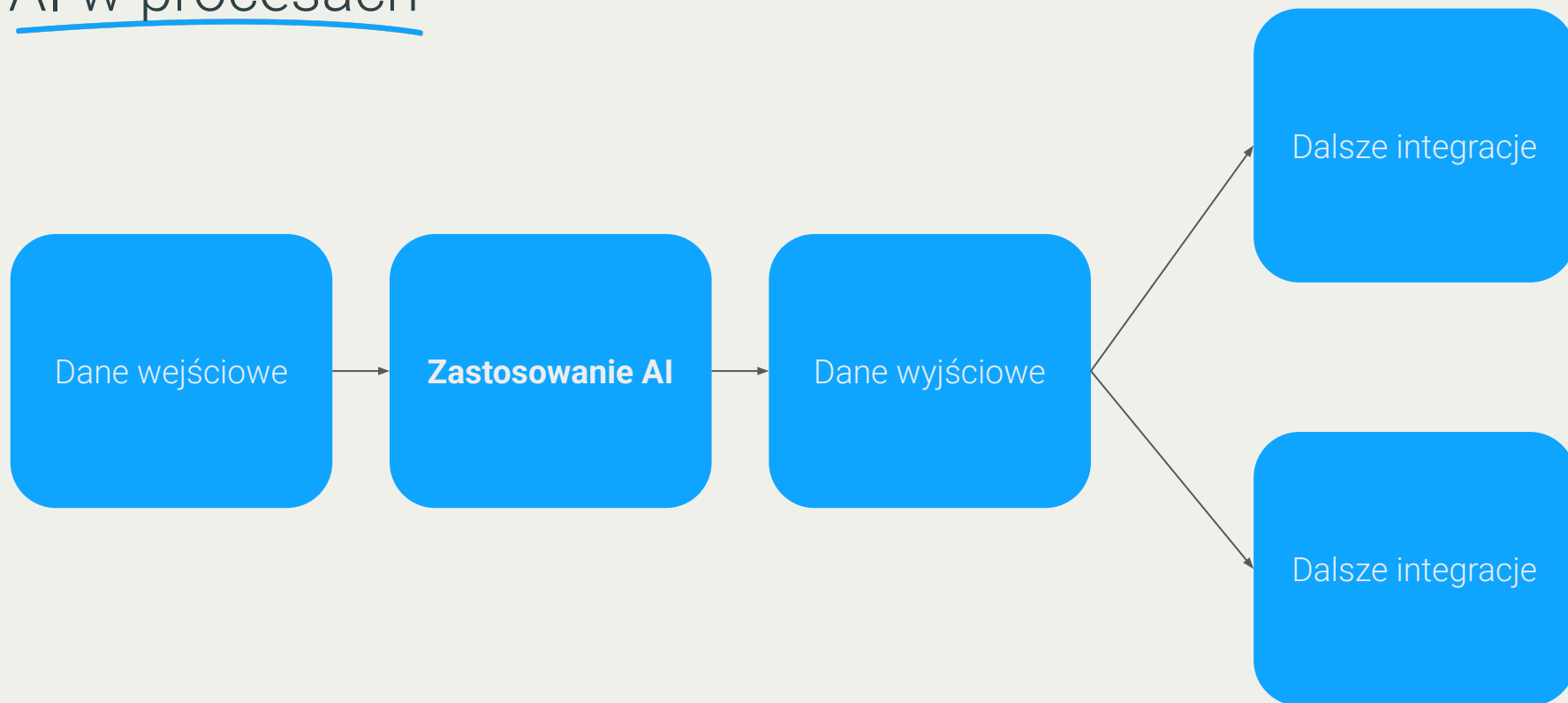
Poziom 4:



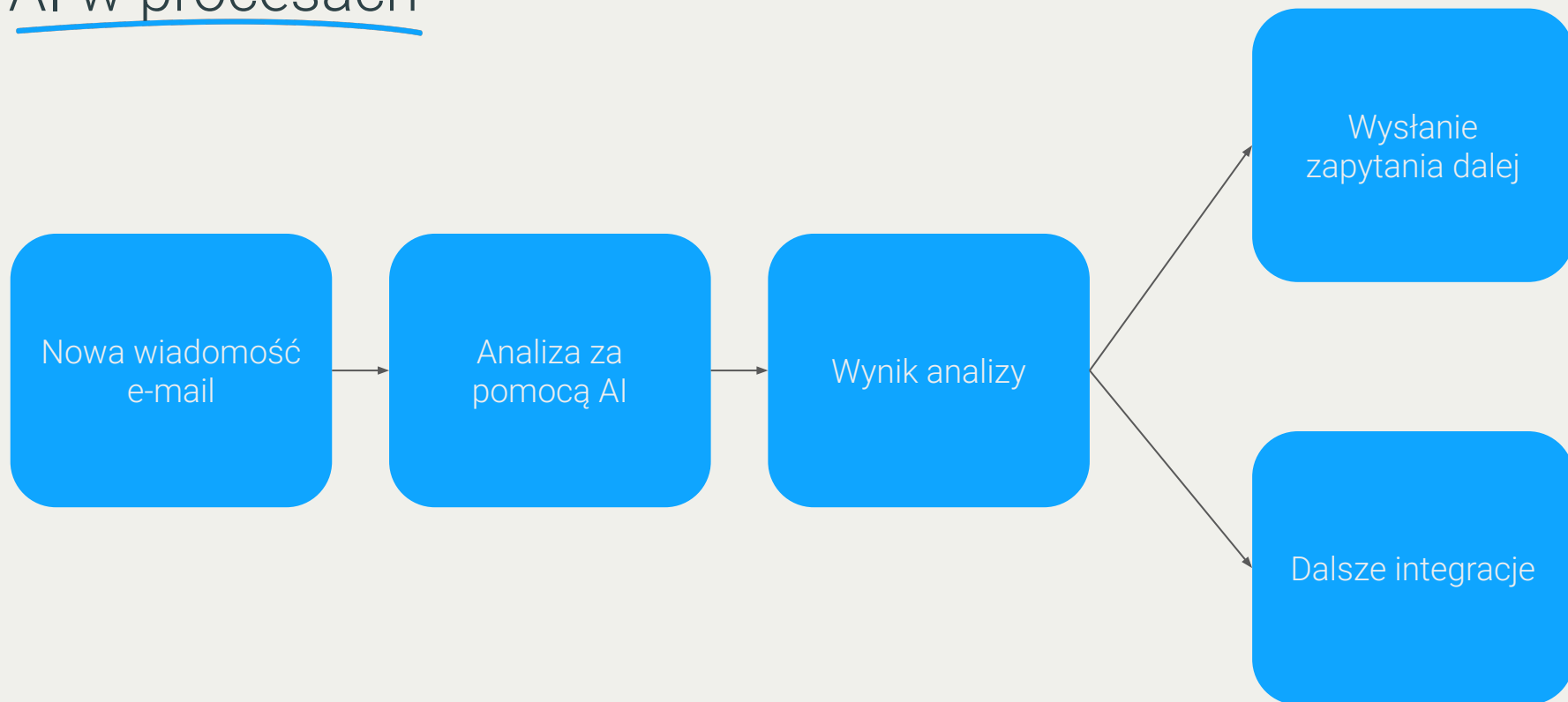
Narzędzia do integracji



AI w procesach



AI w procesach



AI w procesach



Poziomy adopcji AI

Poziom 1: Podstawowa interakcja z LLM-ami

Poziom 2: Personalizacja asystentów

Poziom 3: Integracja i automatyzacja

Poziom 4:



Czym są Agenci AI?

Agenci AI to programy komputerowe, które działają autonomicznie, naśladując ludzkie zachowania.

Podejmują decyzje i wykonują zadania, aby osiągnąć konkretny cel.

Rola

Kontekst

Narzędzia

Zadania

LLM jest podstawą, ale to za mało

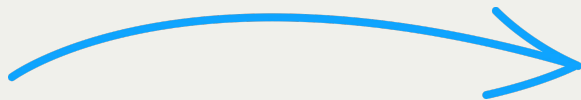
*Brakuje im pamięci, zdolności planowania
i interakcji ze światem zewnętrznym.*

Potrzebują "ciała" i "celu", by działać skutecznie.



Asystent vs Agent

Asystent AI



Agent AI

- Ile czasu leci się z Warszawy do Tokio?
- Lot z Warszawy (Lotnisko Chopina) do Tokio (najczęściej lotnisko Narita lub Haneda) trwa zazwyczaj **od 10 do 12 godzin** w przypadku lotów bezpośrednich.

Ma za **zadanie** znaleźć okazyjne loty z Warszawy do Tokio w październiku.

Wykorzystuje LLM do wyszukiwania najlepszych ofert lotów, analizując ceny, linie lotnicze i godziny przelotów. Ma dostęp do mojego kalendarza i wybiera dogodny termin. Uwzględnia czas podróży, loty bezpośrednie lub z przesiadkami, a także poprzednie preferencje.

WE ARE FUTURE

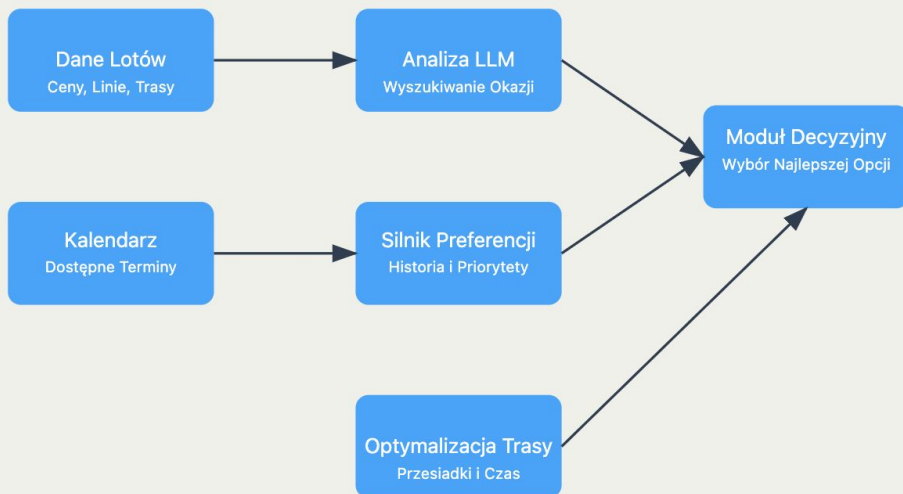
Działanie i zastosowania

Jak to działa i co potrafi?



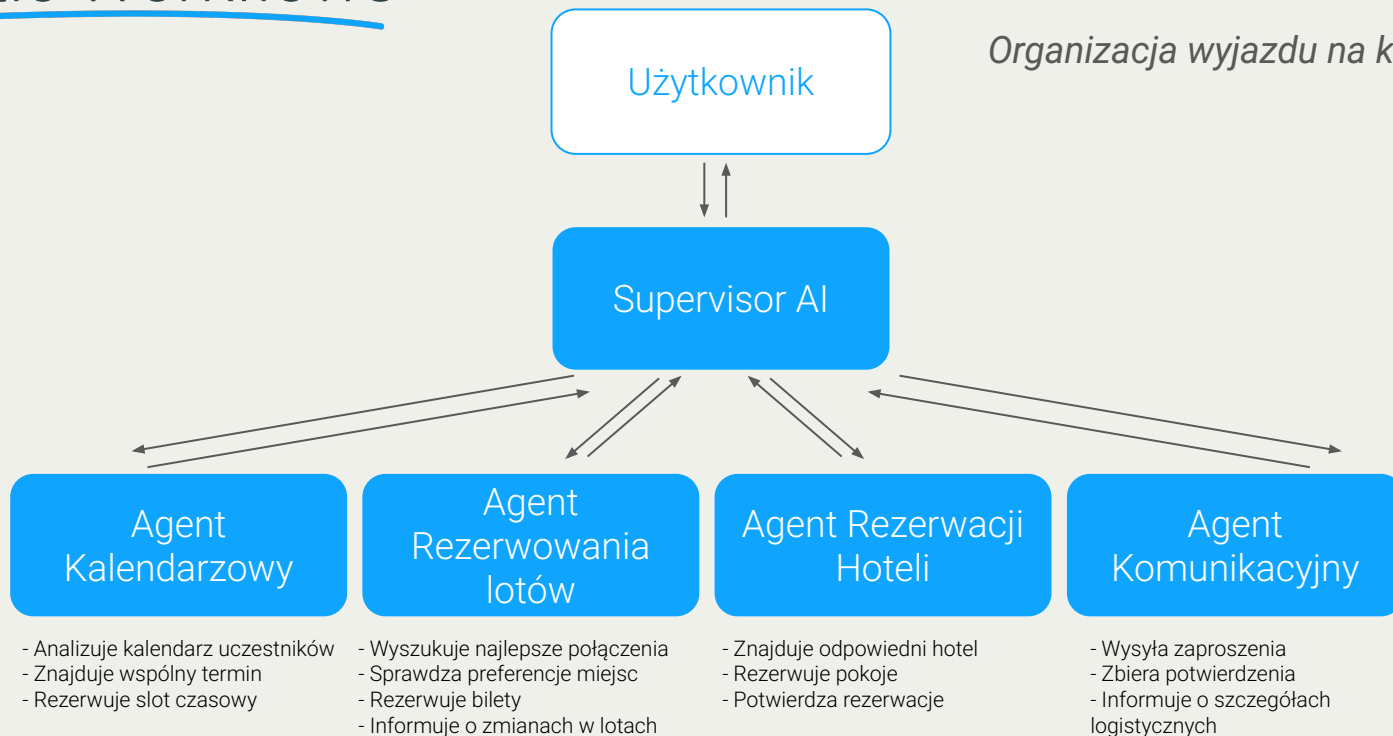
Agent AI - przykład

Autonomiczny Agent do rezerwacji lotów



- Samodzielnie monitoruje ceny i dostępność lotów
- Podejmuje decyzje o rezerwacji bez ludzkiej interwencji
- Ma określony cel (znalezienie najkorzystniejszych lotów) i strategię działania

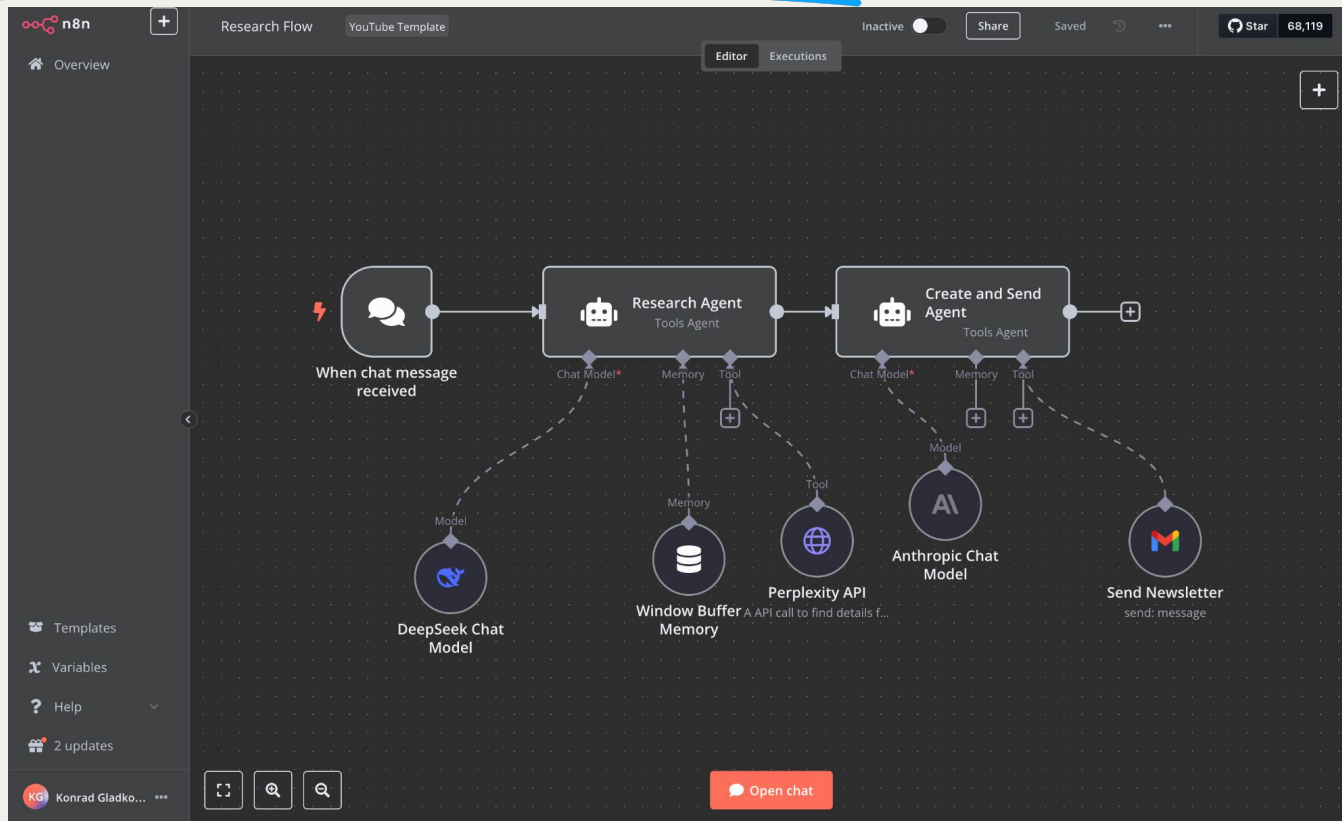
Agentic Workflows



Z jakich narzędzi mogą korzystać Agenci AI?

- Wyszukiwarki
- Scrappery
- Narzędzia matematyczne
- Natural Language Processing (NLP)
- Analiza obrazów, video
- Bazy danych, połączenia po API

Jak tworzyć Agentic workflows?



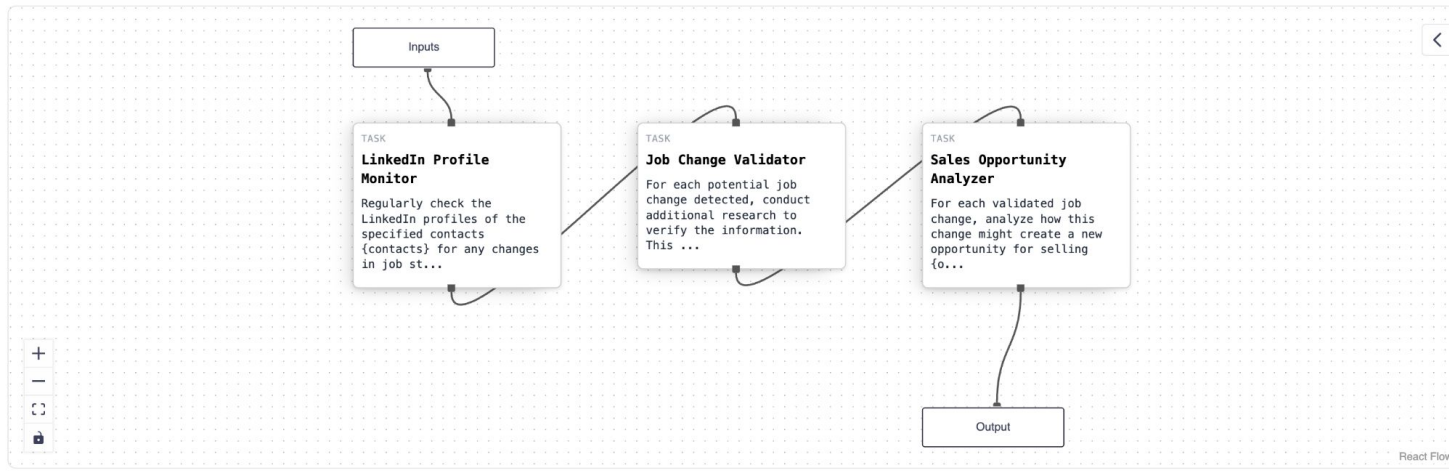
Jak tworzyć Agentic workflows?



Job Change Monitoring Crew Demo Crew

Monitors LinkedIn profiles for job changes, validates detected changes, and analyzes opportunities these changes present for selling the product. Outputs include a list of validated job changes and actionable recommendations for the sales team to leverage these changes in their outreach.

To get started, click on the "Inputs" section in the diagram below. Enter the values and run this demo crew.



Przyszłość Agentów AI w Organizacjach

- **Ewolucja od pojedynczych agentów do złożonych ekosystemów:** Agenci będą coraz częściej współpracować w ramach złożonych struktur, tworząc inteligentne i adaptacyjne systemy.
- **Integracja z innymi technologiami:** Łączenie agentic workflows z innymi technologiami, takimi jak IoT, blockchain czy AR/VR, otworzy nowe możliwości w marketingu.
- **Wpływ na organizację pracy:** Zmiana ról i kompetencji, konieczność adaptacji do nowych technologii.

Jak zidentyfikować co można zrobić?

Nudne, powtarzalne procesy

Call to action

- I. Eksperymentujcie, testujcie, sprawdzajcie, **co działa dla Was i Waszych zespołów.**
- II. Myślcie o AI w kontekście **swoich procesów i codziennych zadań.**
- III. **Dzielcie się swoimi doświadczeniami**, inspirujcie innych, budujcie wspólną wiedzę.

Dziękuję

Konrad Gładkowski

