

envirly

# Czym jest Envirly?

Envirly to rozwiązanie do raportowania ESG organizacji.

Envirly wspiera w raportowaniu zgodnym z dyrektywą CSRD,

estymacją śladu węglowego organizacji i produktu.

## Certyfikowane narzędzie

Envirly posiada certyfikaty zgodności z normą

- o ISO 14064-1 i GHG PROTOCOL
- o dyrektywą CSRD i ESRS

wydaną przez niezależną instytucję

TUV Nord.



- Kontrola procesu
- Testy produktu

No. 0000104609  
certyfikat.tuv-nord.pl

## Wyróżnili nas i mówią o nas



**BNP PARIBAS**

Lider w branży według Banku BNP Paribas. Envirly zostało wybrane jako najlepsze narzędzie w programie pilotażowym

Inwestor kapitałowy Envirly

## Współprace | Partnerstwa | Wyróżnienia



# Certyfikowany dostawca

Wybierając Envirly otrzymujesz certyfikowaną platformę, zgodną metodologicznie ze standardami. Certyfikacja została wydana na podstawie niezależnego audytu TUV Nord.

envirly



Moduł ESG zgodność z Dyrektywą CSRD i ESRS.

Moduł GHG Protocol zgodność z normami GHG Protocol i ISO 14064-1.

Moduł LCA zgodność z normami ISO 14064-1; ISO 14025; ISO 14067; ISO 14040-44; ISO 14046;

## Dyrektywa CSRD - zrównoważony rozwój

### Zmiany

Pomimo deklarowanych zmian wynikających z propozycji "Omnibus" klienci decydują się na utrzymanie raportowania wynikające z wartości oraz niepewności kiedy ew. zmiany miałyby wejść w życie

### Łańcuch dostaw

Spółki znajdujące się w łańcuchu dostaw firm objętych raportowaniem, aby utrzymać możliwość dostaw będą zobowiązane do raportowania śladu węglowego organizacji lub śladu węglowego produktu.

Odpowiedzialność finansowa spółki i kary pozbawienia wolności dla zarządu

## Największe wyzwania

1

Problem z agregacją danych

2

Brak know-how; Brak danych o faktorach emisyjności, ryzykach ESG

3

Brak wiedzy na temat zamawianych produktów

4

Niska responsywność dostawców

# Dedykowane rozwiązanie odpowiadające na potrzeby rynku:



Download report



1

Zautomatyzowana platforma w ramach jednego ekosystemu

2

Intuicyjna i łatwa w obsłudze z nowoczesnym UX; Stała aktualizacja i regularne wdrożenia nowych funkcjonalności

3

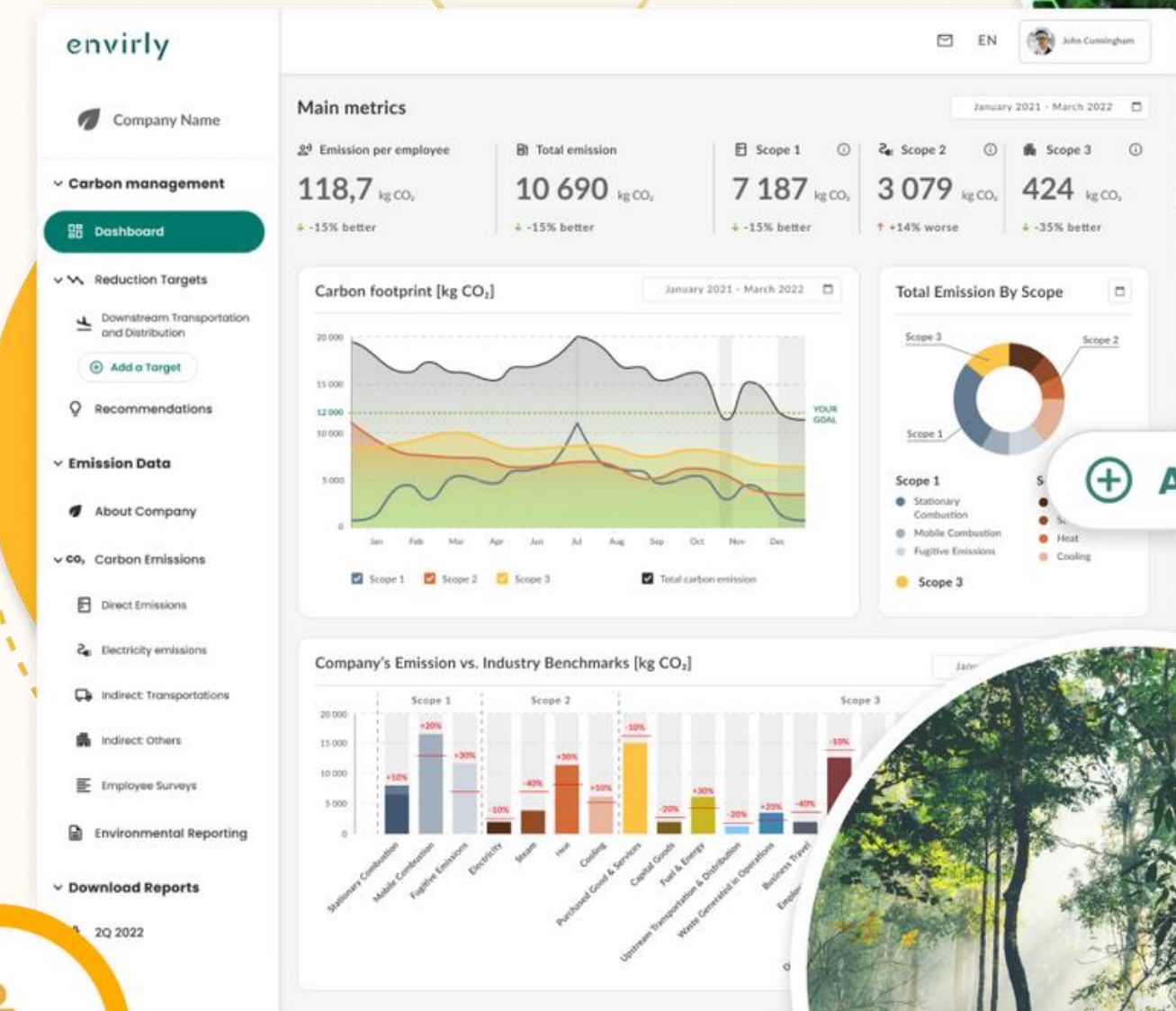
Ślad środowiskowy produktu (LCA) i ślad węglowy organizacji (GHG) - w trzech zakresach; Raportowanie CBAM

4

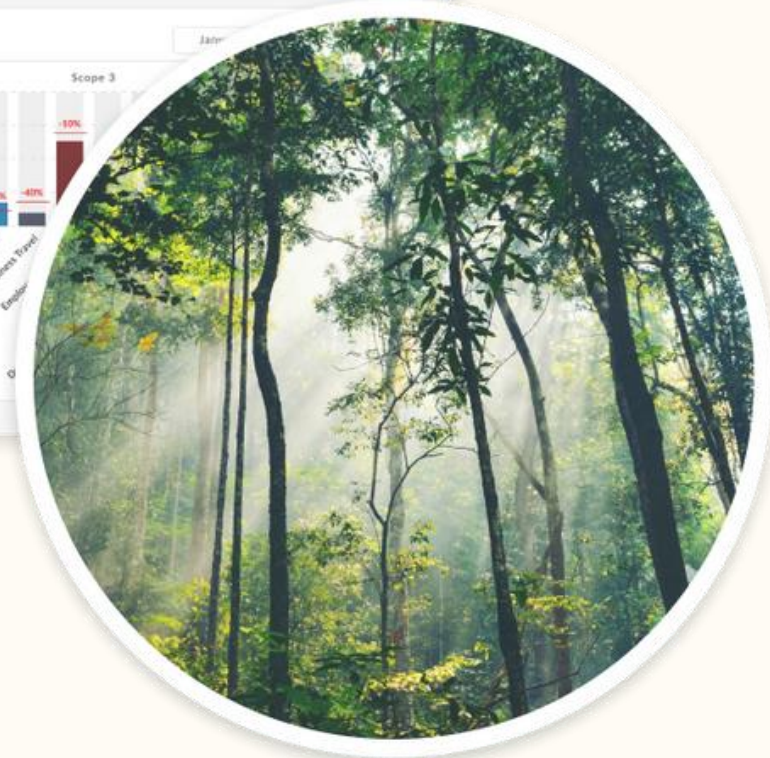
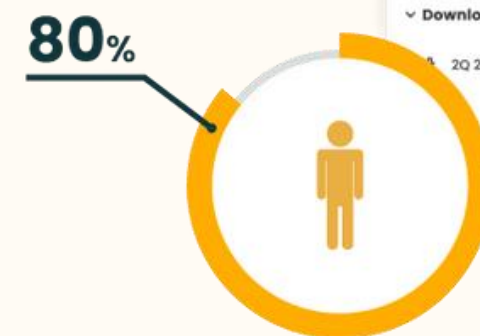
Pełne raportowanie ESG – m.in. DMA, dialog z interesariuszami

5

Pełna zgodność z regulacjami zrównoważonego rozwoju



Add simulation



# envirly

Zapisz się na prezentację narzędzia!  
[karol.bijos@envirly.com](mailto:karol.bijos@envirly.com)

**DEMO**



Dla uczestników i uczestniczek webinarium oferujemy dostęp demo do narzędzia Envirly na wybrany moduły

- GHG
- ESG
- LCA
- CBAM