

Staffly

2 GRUDZIEŃ, 2024

**Testuj.
Dopasuj.
Zatrudnij.**



Koszt jednej nietrafionej decyzji rekrutacyjnej dla stanowisk niższego i średniego szczebla to 30% rocznego wynagrodzenia.

25 000 PLN

(dla pensji 6-7k PLN brutto)



Kandydat idealny?

Na co zwracać uwagę przy rekrutacji, aby zatrudniać właściwych ludzi na właściwe stanowiska?

 **OSOLOWOŚĆ**

 **KOMPETENCJE**

 **CULTURE-FIT**



ROZPOZNANIE W BRANŻY

Staffly to narzędzie, które dopasuje kandydata do stanowiska pracy.

Zarówno dla większych, jak i mniejszych firm. Z naszych rozwiązań korzystają m.in.:

ACTION

TOYOTA

mBank

IDEO

T

EUROLINK

Biedronka
Codziennie niskie ceny

MEDICOVER

InPost
out of the box

ASISTWORK

Dostrzegają nas eksperci:

50

Technology **Fast 50**
2022 CENTRAL EUROPE

Jedna z najszybciej rozwijających się spółek technologicznych w Europie Środkowej 🇵🇱

money.pl

Nominacja w kategorii Technologia Roku 2024



Orzeł Innowacji

RZECZPOSPOLITA

Nominacja Orzeł Innowacji 2023

Forbes

Staffly

OPTYMALIZACJA PROCESU REKRUTACJI POPRZEZ TESTY STAFFLY

PFR
Polski Fundusz Rozwoju

Sieć Firm Przyszłości

Cyfrowa Wyprawka dla Firm

Korzyści

Wspieramy rekruterów.

OSZCZĘDNOŚĆ

Przypiesz selekcję kandydatów oszczędzając czas rekruterów o 85%.
Zmniejsz koszty, zwiększając trafność decyzji rekrutacyjnych.

AUTOMATYZACJA

Weryfikuj osobowość, kompetencje i dopasowanie do kultury firmy
jeszcze przed rozmową kwalifikacyjną.

Dziel się natychmiastowym feedbackiem z kandydatami.

OBIEKTYWIZM

Zyskaj dodatkowe źródło obiektywnych danych, które pomaga lepiej
poznać kandydatów.



Osobowość

Nasze **autorskie** psychometryczne narzędzie na podstawie **Modelu Cech Wielkiej Piątki**. Istnieje możliwość wyboru ponad 30 różnych cech do badania.

Algorytm losuje pytania spośród puli pytań standardowych oraz odwróconych, aby zapobiec naprowadzaniu kandydata na oczekiwane odpowiedzi.

Lubię wspólnie ze współpracownikami planować zadania do wykonania.

Zdecydowanie nie Raczej nie Ani tak ani nie **Raczej tak** Zdecydowanie tak

Zakończ ✕ PYTANIE 1/29 19:40 Dalej →



Komunikatywność



Jakość wykonywanej pracy



Współpraca



Motywacja



Gotowość do szybkiego tempa pracy



dr hab. Wojciech Dragan

Psychometra, UW



dr Magdalena Małecka

Psycholog, Psychologia Biznesu



Kompetencje

W testach kompetencji są pytania z jedną poprawną odpowiedzią, którą kandydat wybiera spośród wszystkich dostępnych.

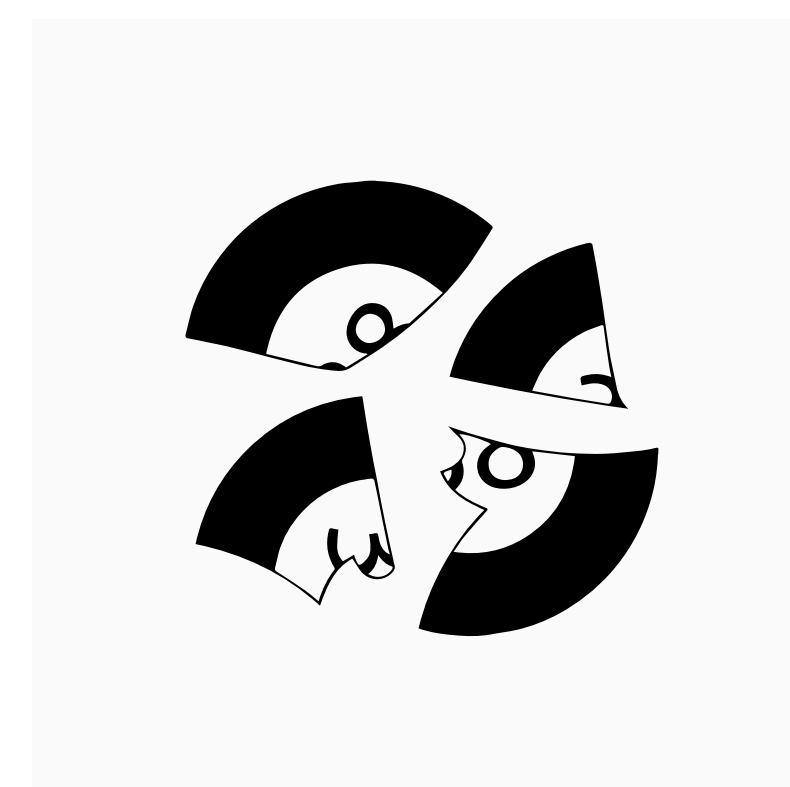
Oprócz naszych zdefiniowanych kompetencji jest tutaj także miejsce na personalizowaną pulę pytań, badających konkretne kompetencje.

PRZYKŁADOWE PYTANIA

4	2	2	2
2			2
2	2	4	2
2	2	2	4

Które cyfry uzupełniają diagram?

- 2, 2
- 4, 4
- 2, 4
- 4, 2



Jaką liczbę uzyskasz sklejając rozbitą kulę do bilarda?

- 29
- 38
- 47
- 65

» DALEJ

Culture-fit

W testach badających zachowania wspólnie opracowujemy pulę pytań sytuacyjnych.

To pracodawca wie najlepiej jakich zachowań oczekuje od swoich pracowników.

Dzięki badaniu behawioralnemu możesz zweryfikować jak kandydat zachowałby się w konkretnych sytuacjach w pracy, jednocześnie pokazując mu jak wygląda praca w firmie.

PRZYKŁADOWE PYTANIA

TEST: DOPASOWANIE DO STANOWISKA
Konsultant/ka ds. Sprzedaży

Staffly

Klient, którego obsługujesz, informuje Cię, że musi skonsultować decyzję w sprawie otrzymanej oferty z inną osobą (np. przełożonym). Umówiliście się na kontakt po 5 dniach i klient informuje, że nadal nie ma decyzji i prosi o kontakt za 2 tygodnie. Po dwóch tygodniach klient informuje, że nadal nie ma potwierdzenia od osoby decyzyjnej. W związku z tym, że sprawa się przedłuża - co zrobisz?

- Proszę klienta o kontakt, gdy będą gotowi (zdecydowani)
- Proszę klienta o określenie, kiedy będę mógł/mogła się skontaktować (dookreślam precyzyjnie godzinę i sposób - mailowo/telefonicznie)
- Podpytuję i staram się zorientować, czy jest coś, co możemy lepiej dopasować w ofercie do ich potrzeb

Zakończ ✕ PYTANIE 25/32 14:01 Dalej →

Dostosowanie testu

Rozwiązanie Staffly jest szyte na miarę. Możesz stworzyć test składający się z dowolnych obszarów, np.:

- tylko test osobowości
- test behawioralny
- test osobowościowo-behawioralny
- test osobowościowo-kompetencyjny

itd.



STANOWISKO #1



Ekstrawersja



Culture-fit



Komunikatywność



Współpraca



STANOWISKO #2



Wyobraźnia przestrzenna



Rzetelność i dokładność



Gotowość do szybkiego tempa pracy



Praca rutynowa



STANOWISKO #3



Myślenie analityczno-logiczne



Culture-fit



Komunikatywność



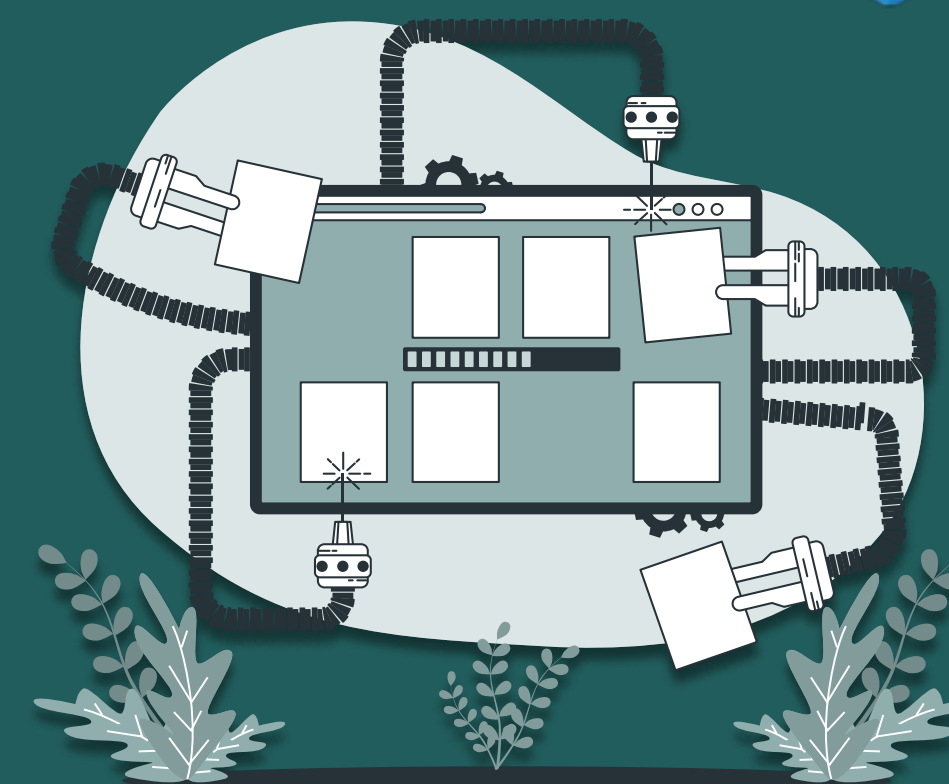
Odpowiedzialność

Jak to działa? Integracja z ATS

TRAFF:T

eRecruiter

elevato



1 KONFIGURACJA & WYSYŁKA

Test może być wysłany automatycznie do każdego Kandydata, który zaaplikuje na ofertę pracy lub tylko do wybranych poprzez zmianę etapu bezpośrednio w ATS.

2 WYPEŁNIENIE TESTU

Link do testu wysyłany jest **automatycznie** za pomocą SMS lub e-mail do Kandydata. **Trwa on około 5-7 minut. Średnio 80% kandydatów wypełnia test.**

3 WYNIK & INFORMACJA ZWROTNA

Algorytm Staffly w ATS zwraca poziom dopasowania kandydata do rekrutowanego stanowiska wraz z wynikami badanych cech i kompetencji.

Case study z Action - przyspieszona selekcja



Action to międzynarodowa sieć sklepów z artykułami nieżywnościowymi, posiadająca w Polsce 350 sklepów i zatrudniająca 8 tysięcy pracowników.

- **Wyzwanie**

Czasochłonny proces selekcji, duża ilość czasu potrzebna na analizę aplikacji w rekrutacjach

- **Wyniki**

Skrócenie procesu selekcji kandydatów o 85%.

Wypełnialność testów na poziomie 82%.

Przykład:

Proces selekcji kandydatów trwający ponad 3,5 godziny (dla ok. 80 kandydatów) został skrócony do 25 minut.



Mając przed sobą wizję analizy dużej liczby CV, chętnie skorzystałam z możliwości zastosowania testów i oszczędziło mi to bardzo dużo czasu, który standardowo poświęcam na preselekcję.

Katarzyna Cywka

HR Advisor, Action Poland

Wpływ Staffly na retencję pracowników

Dane zebrane z wdrożeń Staffly i 180 tysięcy wykonanych testów pokazują, że kandydaci osiągający umiarkowany i wysoki poziom dopasowania w naszych testach:

- Pozostają w miejscu pracy o 50-65% dłużej w porównaniu do średniego czasu zatrudnienia,
- Redukują koszty związane z rotacją pracowników, szkoleniami i ponownymi procesami rekrutacyjnymi,

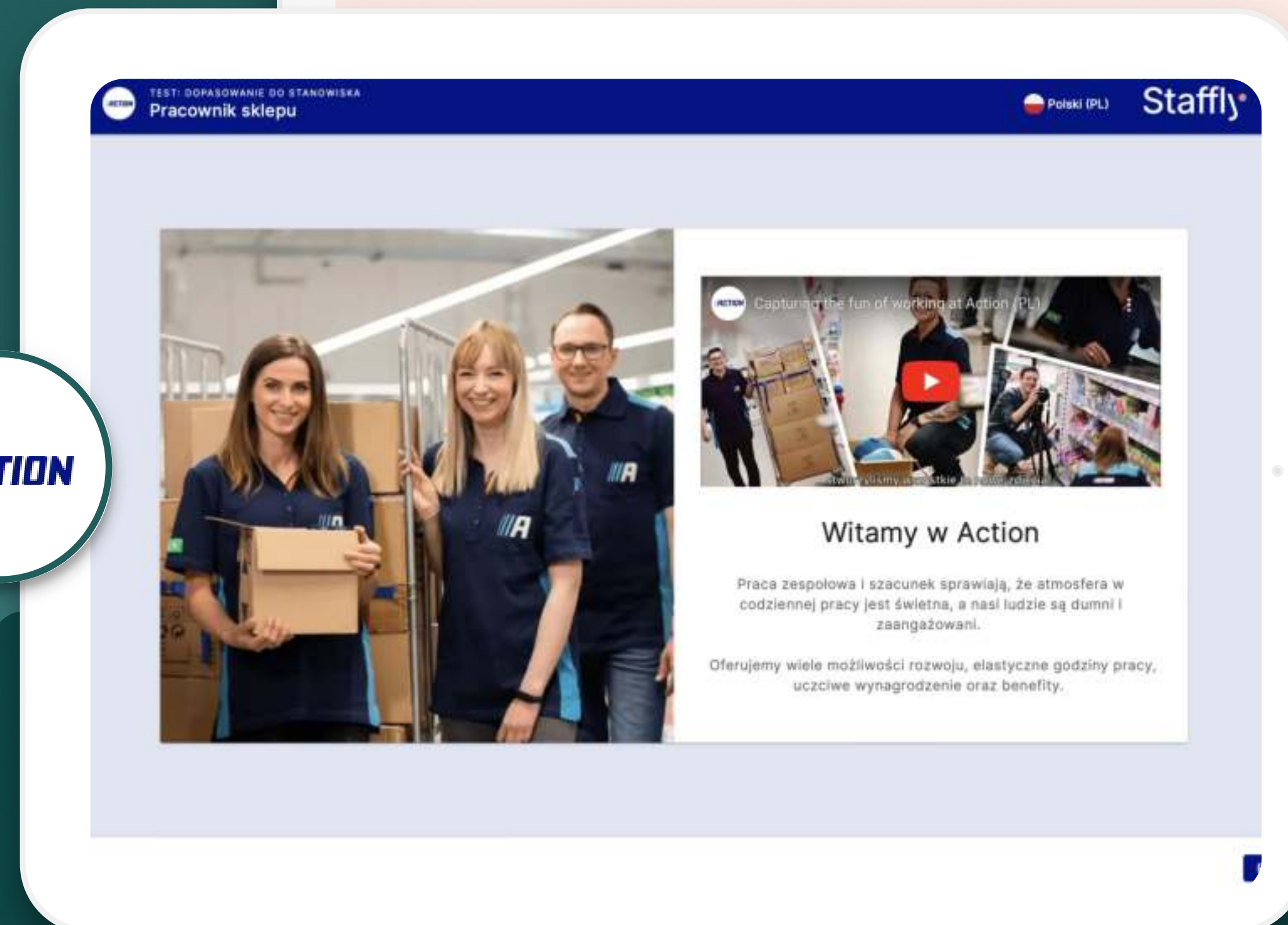
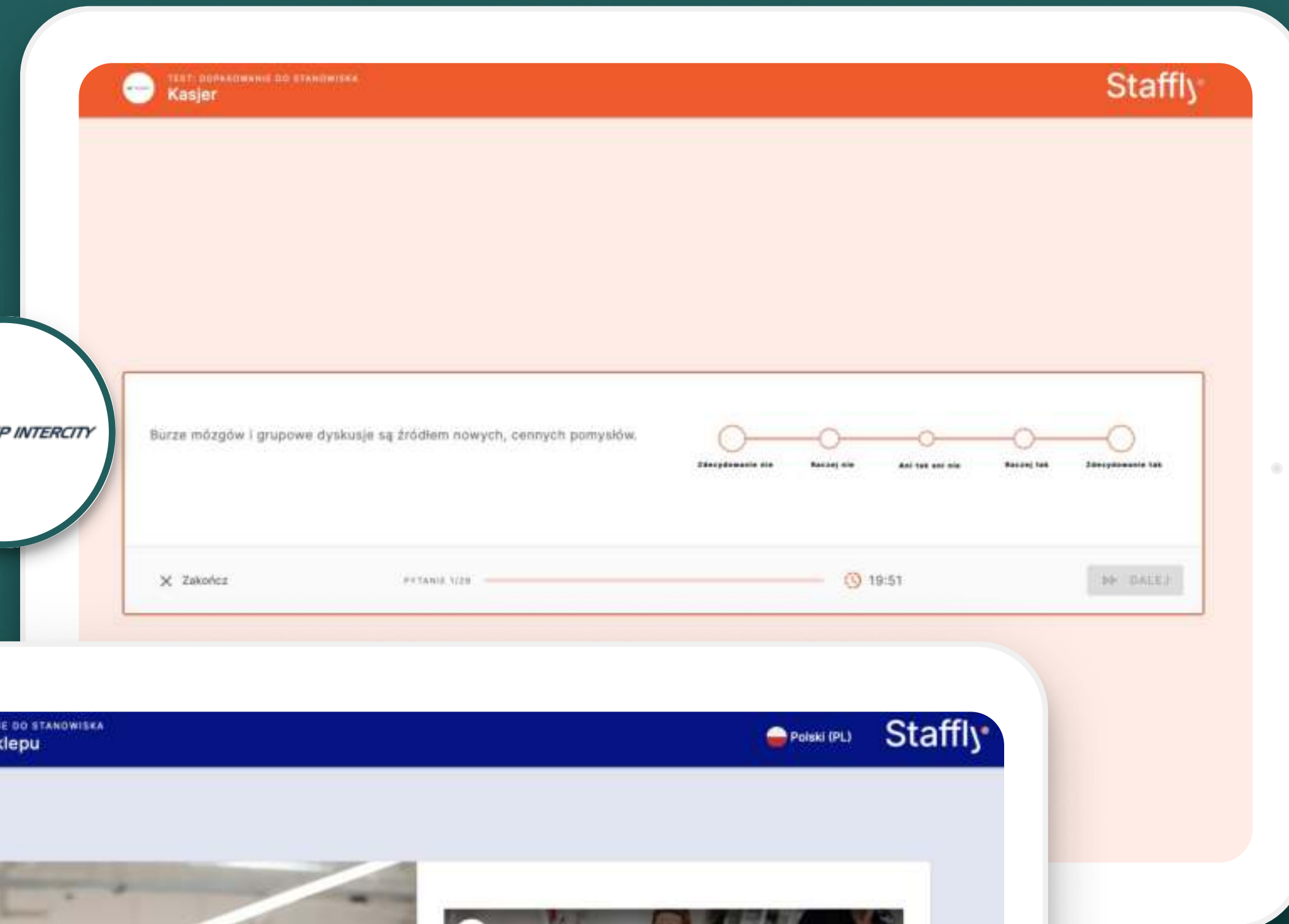
Staffly wspiera rozwój strategicznych decyzji HR, co przekłada się na wymierne wyniki finansowe.

Employer Branding

Dzięki modułowi Staffly EB, jeszcze przed rozpoczęciem testu możesz przedstawić kandydatowi swoją firmę poprzez personalizowane informacje, fotografie i wideo.

Bądź o krok przed konkurencją.

Będziemy mówić o Twojej firmie jeszcze przed pierwszym kontaktem z rekruterem.



Aktywowanie dostępu

Włączenie testów Staffly po stronie Klienta to minimalny nakład pracy. Całą konfigurację przeprowadza Staffly i trwa to ok. 7-10 dni.

Z dr psycholog Magdaleną Małecką oferujemy wsparcie w przygotowaniu profilu stanowiska.

Poznają Państwo również Damiana, naszego Customer Happiness Managera, który sprawnie poprowadzi cały proces.



Damian Wójcikiewicz

Co-founder Staffly



dr Magdalena Małecka

Psycholog, Psychologia Biznesu



Chciałam bardzo docenić i podziękować za to, jak wyglądało wdrożenie testów. Po tym doświadczeniu jestem przekonana, że mogą Państwo być wzorem dla innych firm.

Ewelina Trzaskowska

Recruitment Team Leader, Medicover Polska

Cennik

Dostęp miesięczny bez limitu testów od 1999 PLN/mc.

<https://staffly.pl/cennik-staffly>

Cena obejmuje:

- Testy osobowości, kompetencji i culture-fit
- wsparcie psychologa i psychometry Staffly w opracowaniu Twojego testu
- rozszerzony feedback oraz raporty PDF
- logo i kolory w teście,
- możliwość wypełnienia testu z urządzeń mobilnych,
- dostęp do rozszerzonej analityki na życzenie (power BI, statusy testów, liczba wysłanych/zużytych, informacje na temat konwersji i wypełnialności na życzenie)



Zeskanuj kod QR i zrób
przykładowy test →



filip@staffly.pl

ADRES EMAIL



+48 505 965 482

TELEFON