

3 warstwy kompetencji wdrożenia AI w firmie

Magda Gajownik, Polski Fundusz Rozwoju
Krystyna Jarek, Booster of Innovation

Co obserwujemy w PFR na podstawie TDC? główne wnioski

CYFRYZACJA TO NIE TYLKO TECHNOLOGIA

Pierwszy krok do cyfryzacji to nie technologia a potrzeba biznesowa.

POTĘGA DANYCH

Dane to paliwo cyfryzacji, bez ustrukturyzowanego zbierania i analizowania danych, silnik cyfrowy nie ruszy.

ILUZORYCZNOŚĆ CYBERBEZPIECZEŃSTWA

Poczucie, że podstawowe zabezpieczenia jak antywirus wystarczą.

SIŁA PRYZYWYCZAJENIA

Po co coś zmieniać, jak działa i zarabia? Szczególnie, jak technologia nie jest doskonała.

Z czym firmy sobie nie radzą w cyfryzacji? wybrane wyniki

19%

firm posiada strategię, plan lub wizję cyfryzacji

24%

firm posiada zmapowane procesy biznesowe

44%

firm nie przebudowała min. 1 procesu biznesowego tak, aby jego częścią były technologie cyfrowe

47%

firm nie używa dwuetapowego logowania do systemów

48%

firm nie gromadzi danych o klientach

12%

firm bada potrzeby swoich klientów

Co się musi zdarzyć a firmie, aby wdrożyć AI? kompetencje twarde

Wynik TDC*

- Modelowanie większości procesów oraz przepływów danych, które chcemy wesprzeć potencjałem AI 15 %
- Analiza kosztowa i decyzja kierunkowa dot. wdrożenia AI dla wybranych procesów 16%
- Wybór architektury, na której chcemy umiejscowić rozwiązanie wsparte AI w naszej firmie. Architektura ta uwzględnia bezpieczeństwo danych 13%
- Uporządkowane zbiory danych, którymi chcemy doszkalać wybrany model 14%
- Własny model lub finetune'owany model AI do poprawy efektywności i wydajności firmy 9%

Co się musi zdarzyć a firmie aby wdrożyć AI? kompetencje miękkie

- **kompetencje społeczne**, związane z funkcjonowaniem w grupie np. inteligencja emocjonalna i przywództwo,
- **kompetencje poznawcze**, zwane też kompetencjami myślenia, czyli m.in. innowacyjność, logika i rozwiązywanie złożonych problemów,
- **kompetencje transformatywne**, np. pozwalające na godzenie napięć i rozwiązywanie dylematów,
- **adaptacyjne** np. działanie w sytuacji niepewności,
- **zdolność krytycznego myślenia.**

Trzy warstwy kompetencji wdrażania AI





Największym zagrożeniem dla firm
w dobie cyfryzacji nie jest technologia,
lecz **niezdolność do adaptacji.**

Klaus Schwab

założyciel World Economic Forum

Zarząd strategiczna warstwa

Po co AI w mojej organizacji

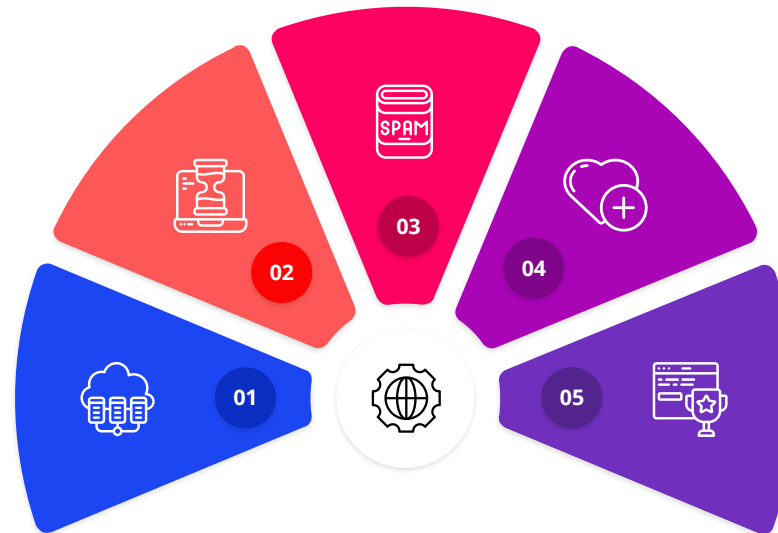
Strategiczna wizja transformacji AI.
Mapowanie autonomiczności.

Możliwości AI w biznesie

Zalety AI w biznesie. Korzyści z wdrożenia. Ograniczenia AI i zagrożenia dla biznesu.

Znajomość AI

Szybkie wprowadzenie. Świadomość istnienia różnych technologii i różnych modeli wdrożenia.



Jak wdrażać

Nie ograniczać się do własnych zespołów AI, czyli w jakich modelach można korzystać z AI.

Błędy we wdrożeniach

Widzimy udane wdrożenia. Ukryta wiedza AI – widzimy 20% tego, co firmy robią z AI, błędne rozwiązania AI nie są komunikowane.

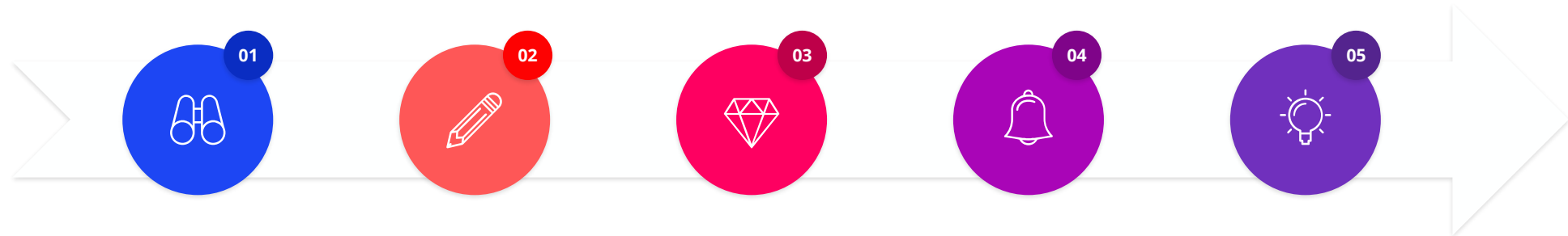


Sukces we wdrażaniu sztucznej inteligencji
nie zależy wyłącznie od technologii,
ale od **kultury firmy i gotowości na zmiany.**

Satya Nadella

CEO Microsoft

Wdrożenie operacyjna warstwa



Proste narzędzia AI

Pierwsze doświadczenia z AI z wykorzystaniem prostych narzędzi.

Korzyści: wiedza jak pracować z AI, jak zorganizować i aktualizować proces, jak transformować kolejne obszary w firmie.

Zaawansowane rozwiązania AI

Wybrane obszary w firmie (strategicznie ważne) są transformowane pod AI.

Stworzenie systemu, w którym AI wykonuje duży zakres prac.
 Człowiek jest wspierany przez rozwiązania AI.

Wysoka automatyzacja AI

AI odpowiada za realizację zadań w wybranych obszarach procesu.

Człowiek otrzymuje rekomendacje działań i podejmuje decyzję.
 Bez AI nie były w stanie wykonać swoich zadań.

Autonomiczne obszary AI

AI samodzielnie podejmuje decyzje i wykonuje zadania bez ingerencji człowieka.

Nadal w wąskim i wybranym obszarze.

Innowacje AI

Tworzenie nowych produktów, usług i procesów na bazie dostępnych technologii AI.

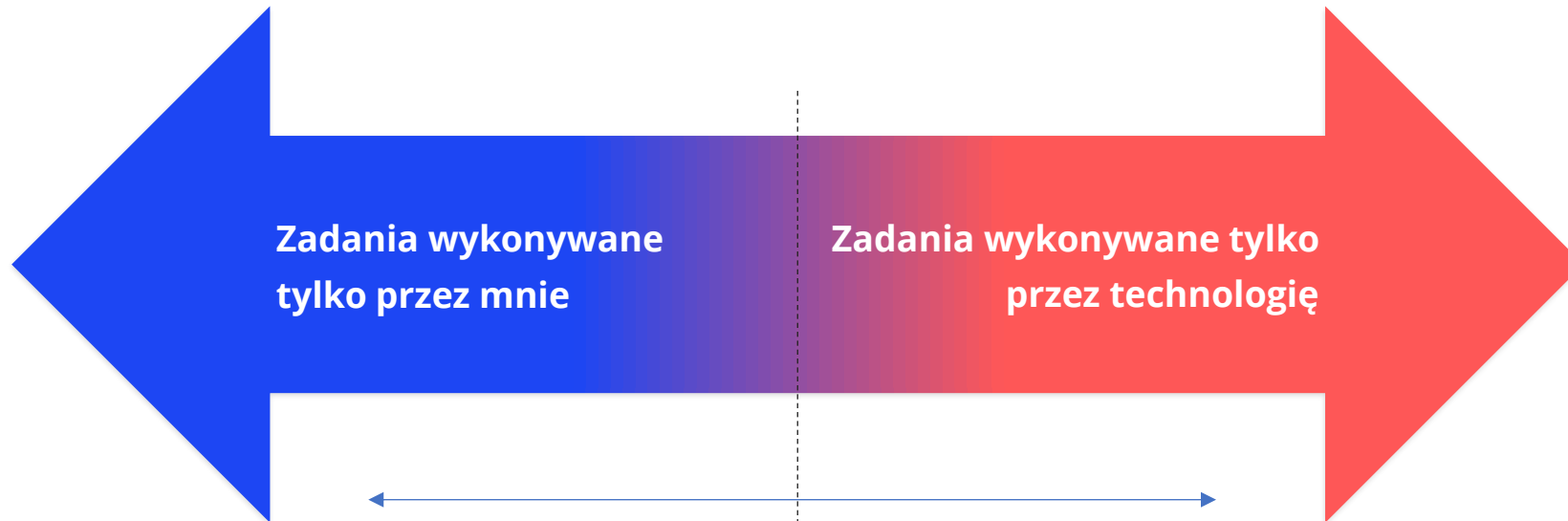
Nowe modele biznesu wraz z nowym źródłem zysku (lub redukcją kosztów).



Nowy wymiar pracy to podejście oparte na wynikach, a **nie godzinach** spędzonych przy biurku.

Tony Hsieh
były CEO Zappos

Pracownicy indywidualna warstwa



Moje AI

Skala biegłości AI:

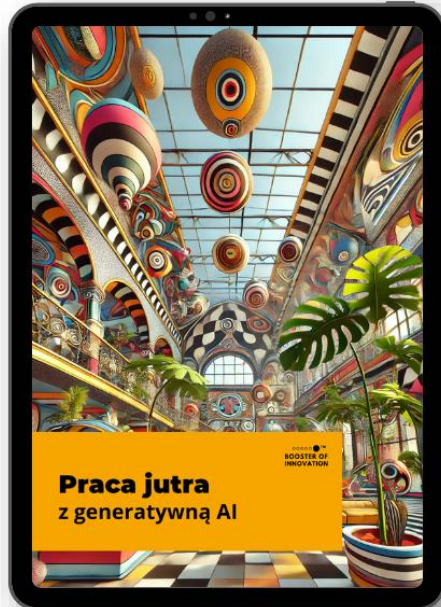
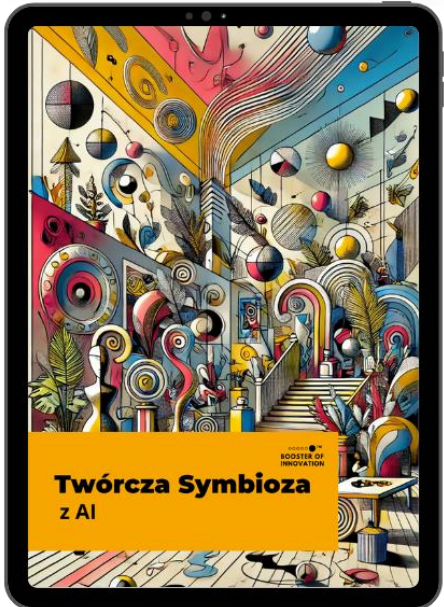
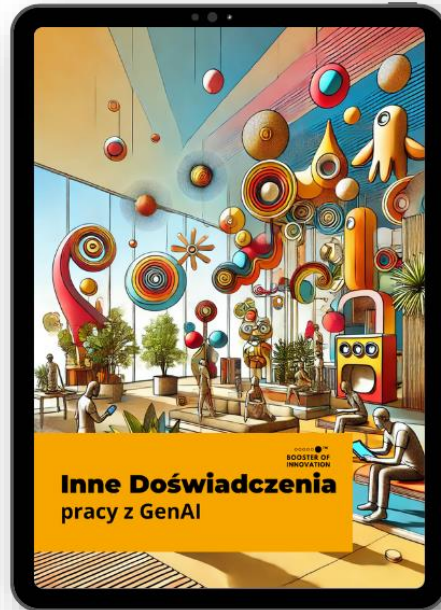
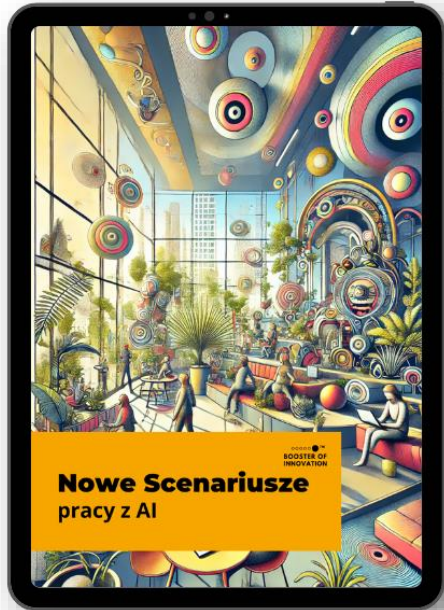
Co wiem o AI? Z czego potrafię
korzystać? Czego chcę się
nauczyć?

Trendy GenAI 2025

Produktywność+

- **Co liderzy muszą wiedzieć** o nowych trendach GenAI?
- Jakie **wyzwania** pojawiają się w dobie pracy z generatywną AI?
- **Na co uważać** wdrażając GenAI?
- Jak **przygotować pracowników i organizację** do nowego środowiska pracy?





- Co dla lidera oznacza **trend „Cyborg i Centaur”** w biurze?
- **3A z generatywną AI**, czyli AI to coś więcej niż automatyzacja!
- Jak osiągnąć **40% wzrostu produktywności** i dlaczego nie każdy uzyska taki wynik?
- **Cienie technologii AI**, czyli jak AI negatywnie wpływa na postawy pracowników.
- **AI z myślą o planecie**, buduj pozytywne nawyki korzystania z AI!

**16 trendów generatywnej AI w biznesie.
Przygotuj firmę na nowe wyzwania!**

Gdzie leży potencjał AI w Twojej organizacji?



Skorzystaj
z oferty PFR

Warsztat

AI strategicznie
Dla zarządów
i rad nadzorczych

Warsztat

AI dla liderów
Dla kadr zarządzających
i menedżerskich

Warsztat

AI w praktyce
Dla pracowników

Kurs online

AI od podstaw
Dla niewtajemniczonych



Bezpłatne kursy online o cyfryzacji

NOWOŚCI W OFERCIE!

PFR Polski Fundusz Rozwoju Cyfrowa Wyprawka dla Firm escola Coders Lab SZKOŁA

Kurs online

AI od podstaw

Zwiększ efektywność w Twojej firmie

PFR Polski Fundusz Rozwoju Cyfrowa Wyprawka dla Firm Cyberbezpieczeństwo

Kurs online

Firma Bezpieczna Cyfrowo

Zapobiegaj i nie daj się hakerom!

Przygotowane z niebezpiecznik.pl

Korzyści dla firmy

- ✓ Darmowe źródło wiedzy w firmie.
- ✓ Wprowadzenie do zagadnień związanych z cyfryzacją.
- ✓ Specjalistyczne tematy dotyczące cyfryzacji tj. KSeF, Chmura obliczeniowa czy automatyzacja i robotyzacja.
- ✓ Możliwość oferowania szkoleń pracownikom.
- ✓ Certyfikat ze szkolenia.

Rozwijaj swoje umiejętności na platformie strefawiedzy.pfr.pl